

# Evaluation der Berufseinstiegsbegleitung nach § 421s SGB III

Anhangband zum Zwischenbericht 2012

durch das Forschungskonsortium

- Institut für Angewandte Wirtschaftsforschung e.V. (IAW), Tübingen
- SÖSTRA – Institut für Sozialökonomische Strukturanalysen GmbH, Berlin
- SOKO-Institut für Sozialforschung und Kommunikation GmbH, Bielefeld
- Institut für Erziehungswissenschaft (IfE), Abteilung Sozialpädagogik, Universität Tübingen
- Institut für Sozialpädagogik und Erwachsenenbildung, Goethe-Universität Frankfurt am Main

Tübingen, Berlin, Bielefeld und Frankfurt, im Juli 2012

**Projekttitle: Evaluation der Berufseinstiegsbegleitung nach § 421s SGB III**

Forschungskonsortium:

Institut für Angewandte Wirtschaftsforschung e.V. (IAW), Tübingen

SÖSTRA – Institut für Sozialökonomische Strukturanalysen GmbH, Berlin

SOKO Institut GmbH, Bielefeld

Institut für Erziehungswissenschaft (IfE), Abt. Sozialpädagogik, Universität Tübingen

Institut für Sozialpädagogik und Erwachsenenbildung, Fachbereich Erziehungswissenschaften, Goethe-Universität Frankfurt am Main

Koordination:

Prof. Dr. Bernhard Boockmann, IAW

Tel.: 07071 9896-20

Fax: 07071 9896-99

[bernhard.boockmann@iaw.edu](mailto:bernhard.boockmann@iaw.edu)

Projektteam:

Prof. Dr. Bernhard Boockmann (IAW)

Marek Frei (SÖSTRA)

Heidi Hirschfeld (Universität Tübingen)

Rita Kleinemeier (SOKO-Institut)

Simone Prick (SÖSTRA)

Dr. Henry Puhe (SOKO-Institut)

Dr. Frank Schiemann (SÖSTRA)

Hans Verbeek (IAW)

Sibylle Walter (Universität Tübingen)

Prof. Dr. Andreas Walther (Universität Frankfurt/Main)

unter Mitarbeit von:

Marisa Gold, Janina Hundenborn, Nicole Meythaler, Christin Schafstädt

## Inhaltsverzeichnis

<b>Abkürzungsverzeichnis .....</b>	<b>IV</b>
<b>1 Fragebogen .....</b>	<b>1</b>
1.1 <i>Zweite Welle der Teilnehmendenbefragung .....</i>	<i>1</i>
1.2 <i>Zweite Welle der Kontrollgruppenbefragung.....</i>	<i>32</i>
<b>2 Matchingergebnisse .....</b>	<b>60</b>
2.1 <i>Schätzungen des Propensity Scores.....</i>	<i>60</i>
2.2 <i>Grafische Darstellung des Propensity Scores .....</i>	<i>76</i>
2.3 <i>Balancing Tests zum Matching.....</i>	<i>77</i>
2.4 <i>Matchingqualität.....</i>	<i>81</i>

## **Abkürzungsverzeichnis**

AT	Aktuelle Tätigkeit (Unterscheidung des Verbleibstatus der teilnehmenden Schülerinnen und Schüler)
BEJ	Berufseinstiegsjahr
BerEb	Berufseinstiegsbegleitung
BvB	Berufsvorbereitende Bildungsmaßnahmen
BVJ	Berufsvorbereitungsjahr
SOKO-Institut	Institut für Sozialforschung und Kommunikation GmbH
SÖSTRA	Institut für Sozialökonomische Strukturanalysen GmbH
NRW	Nordrhein-Westfalen
NTN	Nichtteilnehmende
TN	Teilnehmende

# 1 Fragebogen

## 1.1 Zweite Welle der Teilnehmendenbefragung

### Screeningfragebogen

Guten Tag, mein Name ist \_\_\_\_\_ \$I\_\_\_\_\_ vom SOKO Institut für Sozialforschung und Kommunikation in Bielefeld. Ich rufe im Auftrag des Bundesministeriums für Arbeit und Soziales an und es geht wieder um das Thema Berufseinstieg.

Spreche ich mit VNAM NNAM ?

*INT: Falls nicht: verbinden lassen bzw. Terminvereinbarung für ein Gespräch mit der Zielperson!*      Wenn AP am Apparat:

Guten Tag, CLSEX NNAM . Wir haben vor **XX** Monaten schon einmal mit Dir gesprochen und möchten jetzt erfahren, wie es Dir seitdem ergangen ist. Du erinnerst dich sicher noch an das Gespräch über die Berufseinstiegsbegleitung an deiner Schule (Schule einblenden) durch (Herrn/Frau BerEB-Name einblenden)?

An dieses Gespräch möchte ich nun gerne wieder anknüpfen

**S0** Hast Du gerade Zeit, um Dich noch mal mit mir zu unterhalten?

- Ja → weiter mit S1
- Nein

**S0a** Wann würde es Dir denn besser passen?

- \_\_\_\_\_ → OK dann rufe ich Dich am [genannter Termin] an. **Beendigung des Gesprächs**
- Ich will nicht mehr teilnehmen [INT: *Nicht vorlesen*]

**S0b** Warum willst Du nicht mehr teilnehmen?

- Weiß nicht/keine Angabe  
→ Nach Frage S0b Abbruch des Gesprächs

**Hast Du Papier und einen Stift da, dann male Dir doch bitte wieder eine Skala von 1 bis 6 auf, denn die brauchen wir jetzt noch öfter.**

INT: Erklären wie das geht!

### S1 Wie zufrieden bist Du zurzeit mit den folgenden Punkten.

Sage es bitte mit Deiner Skala von 1 bis 6. Die 1 heißt „sehr zufrieden“ und die 6 „überhaupt nicht zufrieden“. Falls etwas nicht zutrifft, dann sage es bitte.

Wie zufrieden bist Du zurzeit...	1	2	3	4	5	6	0	trifft nicht zu
...mit Deinem Freundeskreis?	1	2	3	4	5	6	0	
...mit Deiner Gesundheit?	1	2	3	4	5	6	0	
...mit Deinem Aussehen?	1	2	3	4	5	6	0	
...mit der Unterstützung durch Deine Eltern?	1	2	3	4	5	6	0	
...insgesamt mit Deinem Leben?	1	2	3	4	5	6	0	

### S2 Nimmst Du noch an der Berufseinstiegsbegleitung teil?

- 1 Ja  
 2 Nein → Weiter mit S2e

### S2a Wirst Du immer noch von Herrn/Frau BerEB-Name betreut?

- Ja → Weiter mit Frage S3  
 Nein

## BEGINN KALENDARIUM

### S2b Seit wann wirst Du nicht mehr von Herrn/Frau BerEB-Name betreut?

*Interviewerfeststellung, nicht vorlesen!*

- Dezember 2009  
 Januar 2010  
 Februar 2010  
 März 2010  
 April 2010  
 Mai 2010  
 Juni 2010  
 Juli 2010  
 August 2010  
 September 2010  
 Oktober 2010  
 November 2010  
 Dezember 2010  
 Januar 2011  
 Februar 2011  
 Weiß nicht (nur als Ausstieg verwenden, besser schätzen lassen)

**S2c Wer hat Dich ab [Monat aus S2b] betreut?**

Herr/Frau \_\_\_\_\_ *Interviewer: Name merken!*

**S2d Betreut Dich Herr/Frau [Name aus S2c] noch heute?**

- Ja → Ende der Schleife, weiter mit Frage S3
- Nein → 1. Frage des Kalendariums (S2b) mit neuem Bereb Namen.

**ENDE KALENDARIUM**

**S2e Seit wann nimmst Du nicht mehr an der Berufseinstiegsbegleitung teil?**

*Interviewerfeststellung, nicht vorlesen!*

- Dezember 2009
- Januar 2010
- Februar 2010
- März 2010
- April 2010
- Mai 2010
- Juni 2010
- Juli 2010
- August 2010
- September 2010
- Oktober 2010
- November 2010
- Dezember 2010
- Januar 2011
- Februar 2011
- Weiß nicht

**S2f Wurdest Du bis zum [Monat aus S2e] von Herrn/Frau [BerEb-Name] betreut?**

- Ja → Weiter mit Frage S2j
- Nein

**BEGINN KALENDARIUM****S2g Seit wann wurdest Du nicht mehr von Herrn/Frau BerEB-Name betreut?***Interviewerfeststellung, nicht vorlesen!*

- Dezember 2009
- Januar 2010
- Februar 2010
- März 2010
- April 2010
- Mai 2010
- Juni 2010
- Juli 2010
- August 2010
- September 2010
- Oktober 2010
- November 2010
- Dezember 2010
- Januar 2011
- Februar 2011

**S2h Wer hat Dich ab [Monat aus S2g] betreut?**Herr/Frau \_\_\_\_\_ *Interviewer: Name merken!***S2i Hat Dich Herr/Frau [Name aus S2h] bis [Monat aus S2e] betreut?**

- Ja → Ende des Kalendariums, weiter mit Frage S2j
- Nein → 1. Frage des Kalendariums (S2g) mit neuem Bereb Namen.

**ENDE KALENDARIUM****S2j Wer hat beschlossen, dass Du nicht mehr an der Berufseinstiegsbegleitung teilnimmst?**

- 1 Herr/Frau [BerEb-Name aus 2g oder ursprünglicher]
- 2 Die Berufsberaterin/der Berufsberater der Agentur für Arbeit
- 3 Meine Eltern → Weiter mit S2l
- 4 Ich selber → Weiter mit S2m



**S2k Weißt Du, warum Du nicht mehr teilnehmen darfst?**

- Weil ich durch eine andere Person betreut werde
- Weil ich nicht mehr hingegangen bin
- Herr/Frau [BerEb-Name aus 2g oder ursprünglicher] meint, dass ich die Hilfe nicht mehr brauche [INT: Nur vorlesen, wenn S2j=1]
- Die Berufsberaterin/der Berufsberater meint, dass ich die Hilfe nicht mehr brauche [INT: Nur vorlesen, wenn S2j=2]
- Anderer Grund und zwar: \_\_\_\_\_
- Keine Ahnung

→ Weiter mit Frage S3

**S2l Weißt Du, warum Deine Eltern nicht mehr wollen, dass Du teilnimmst?**

- Sie halten es nicht mehr für nötig
- Sie haben sich über Herrn/Frau [BerEb-Name aus 2g oder ursprünglicher] geärgert
- Anderer Grund und zwar: \_\_\_\_\_
- Keine Ahnung

→ Weiter mit Frage S3

**S2m Warum willst Du nicht mehr teilnehmen?**

- Ich habe mich mit Herrn/Frau [BerEb-Name aus 2g oder ursprünglicher] nicht mehr verstanden.
- Ich hatte keine Lust mehr
- Anderer Grund und zwar: \_\_\_\_\_
- Keine Ahnung

**S3 Bist Du noch auf der (Schule einblenden)?**

- 1 Ja
- 2 Nein

→ Weiter mit Frage A1

**S4 Wann hast Du die (Schule einblenden) verlassen?***Interviewerfeststellung, nicht vorlesen!*

- März 2009
- April 2009
- Mai 2009
- Juni 2009
- Juli 2009
- August 2009
- September 2009
- Oktober 2009
- November 2009
- Dezember 2009
- Januar 2010
- Februar 2010
- März 2010
- April 2010
- Mai 2010
- Juni 2010
- Juli 2010
- August 2010
- September 2010
- Oktober 2010
- November 2010
- Dezember 2010
- Januar 2011
- Februar 2011

**BEGINN KALENDARIUM****S4a Was hast Du, nachdem Du die (Schule einblenden) im [Monat aus S4] verlassen hast, gemacht?***Interviewerfeststellung, nicht vorlesen!*

- 1 Ich bin auf eine andere Schule (keine Berufsschule) gegangen
- 2 Ich habe eine BvB, ein BvJ bzw. BEJ angefangen
- 3 Ich habe eine andere Maßnahme der Bundesagentur für Arbeit gemacht
- 4 Ich habe eine Ausbildung angefangen
- 5 Ich habe angefangen zu arbeiten
- 6 Sonstiges \_\_\_\_\_
- 7 Ich habe gar nichts gemacht

**S4b Machst du das [Angabe aus S4a] immer noch?**

- Ja → Ende Kalendarium: Programmierung des aktuellen Status aus S4a
- Nein

**S4c Bis wann hast Du [Antwort aus S4a] gemacht?**

*Interviewerfeststellung, nicht vorlesen!*

- März 2009
- April 2009
- Mai 2009
- Juni 2009
- Juli 2009
- August 2009
- September 2009
- Oktober 2009
- November 2009
- Dezember 2009
- Januar 2010
- Februar 2010
- März 2010
- April 2010
- Mai 2010
- Juni 2010
- Juli 2010
- August 2010
- September 2010
- Oktober 2010
- November 2010
- Dezember 2010
- Januar 2011
- Februar 2011

**→ Zurück zu S4a**

**ENDE KALENDARIUM**

**Feststellung Aktuelle Tätigkeit (AT): Letzte Angabe aus dem Kalendarium**

**AT1: Befragte Person besucht immer noch die gleiche Schule (S3=1)**

**AT2: Schulwechsel auf eine andere Schule(S4a=1)**

**AT3: Teilnahme an BvB, BvJ, BEJ (S4a=2) oder anderer BA-Maßnahme (S4a=3)**

**AT4: In Ausbildung (S4a=4)**

**AT5: In Arbeit (S4a=5)**

**AT6: Sonstiges (S4a=6) oder nichts (S4a=7)**

**→ Das ist keine Frage sondern lediglich als aktuelle Statusdefinition zu verstehen**

# Hauptfragebogen

## A Schulische Entwicklung

**Einstieg für Zustand AT1 & AT2.**

### A1 Welchen Abschluss hast Du schon?

- |  |                 |
|--|-----------------|
| <input type="checkbox"/> Noch keinen Abschluss               |                 |
| <input type="checkbox"/> Abschlusszeugnis einer Förderschule | → Weiter mit A2 |
| <input type="checkbox"/> normaler Hauptschulabschluss        | → Weiter mit A2 |
| <input type="checkbox"/> qualifizierter Hauptschulabschluss  | → Weiter mit A2 |
| <input type="checkbox"/> Realschulabschluss                  | → Weiter mit A2 |
| <input type="checkbox"/> Fachabitur oder Abitur              | → Weiter mit A2 |
| <input type="checkbox"/> anderer Abschluss                   | → Weiter mit A2 |

INT: Bitte genau erfassen \_\_\_\_\_

### A1a Wiederholst Du das letzte Schuljahr?

- Ja  
 Nein

### A2 Wie viele Jahre gehst Du schon zur Schule?

[Interviewer ACHTUNG: Nicht Klassenstufe abfragen!]

8 9 10 11 12 13 14 15 Jahre

→ Nach Frage A2 weiter mit Frage A5

→ **Einstieg für Zustände AT3-AT6**

Wir möchten jetzt mit Dir auf das vergangene Schuljahr zurückschauen.

**A3 Mit welchem Abschluss bist du von der Schule gegangen?**

- ohne Abschluss
- Abschlusszeugnis einer Förderschule
- normaler Hauptschulabschluss
- qualifizierter Hauptschulabschluss
- Realschulabschluss
- Fachabitur oder Abitur
- anderer Abschluss

*INT: Bitte genau erfassen* \_\_\_\_\_

**A4 Nach wie vielen Schuljahren hast du die allgemeinbildende Schule verlassen?**

nach 8 9 10 11 12 13 14 15 Jahren

**A5 Welche Noten hattest Du in Deinem Zeugnis im Juni 2010?**

In Mathe?	1	2	3	4	5	6
In Englisch?	1	2	3	4	5	6
In Deutsch?	1	2	3	4	5	6
In Sport?	1	2	3	4	5	6

**A6 Wie würdest du deine gegenwärtige (berufliche) Situation beschreiben?**

---



---

## B Verlauf der Berufseinstiegsbegleitung

Wenn S2 mit „Ja“ (1) beantwortet wurde

**B1** Hat Herr/Frau BerEB-Name (alt oder neu aus S2c) Dir bisher bei den folgenden Punkten geholfen?

Sage es wieder mit Deiner Skala! Die 1 heißt jetzt auf jeden Fall und 6 auf keinen Fall.

„trifft nicht zu“ bitte nicht vorlesen.

	1	2	3	4	5	6	Trifft Nicht zu
bei Problemen zu Hause?	1	2	3	4	5	6	O
bei Problemen mit Freunden?	1	2	3	4	5	6	O
bei Problemen in der Klasse?	1	2	3	4	5	6	O
bei Problemen mit Noten?	1	2	3	4	5	6	O
dabei, den Schulabschluss zu schaffen?	1	2	3	4	5	6	O
bei der Suche nach einem Ausbildungsplatz?	1	2	3	4	5	6	O
bei der Suche nach einem Praktikumsplatz?	1	2	3	4	5	6	O
bei der Suche nach einem Arbeitsplatz?	1	2	3	4	5	6	O
bei Problemen und Schwierigkeiten während eines Praktikums, einer Ausbildung oder eines Jobs?	1	2	3	4	5	6	O
beim Übergang in eine andere Schule?	1	2	3	4	5	6	O

Die folgenden Fragen beziehen sich alle auf die letzten 6 Monate.

**B2** Hast Du in den letzten 6 Monaten mit Herrn/Frau BerEB-Name (alt oder neu) Kontakt gehabt?

- 1 Ja, wir haben uns regelmäßig getroffen → Weiter mit B4
- 2 Ja, wir haben regelmäßig telefoniert
- 3 Ja, wir haben uns sowohl getroffen als auch telefoniert
- 4 Nein → Weiter mit B6

**B3** Wie häufig hast Du in den letzten 6 Monaten mit Herrn/Frau BerEB-Name (alt oder neu) telefoniert oder gemailt?

Würdest Du sagen...

- Mehrmals in der Woche
- Einmal pro Woche
- Mehrmals im Monat
- Einmal im Monat
- Weniger als einmal im Monat
- Nie

Wenn in Frage B2 Antwort 2, dann weiter mit Frage B5

**B4** Wie häufig hast Du Dich in den letzten 6 Monaten mit Herrn/Frau BerEB-Name (alt oder neu) getroffen?

Würdest Du sagen...

- Mehrmals in der Woche
- Einmal pro Woche
- Mehrmals im Monat
- Einmal im Monat
- Weniger als einmal im Monat
- Nie

**B4a** Wann hast Du Dich meistens in den letzten 6 Monaten mit Herr/Frau BerEB-Name getroffen?

- Während Deiner Arbeitszeit
- Während Deines Unterrichts an der Berufsschule
- Während Deines Unterrichts an Deiner jetzigen Schule
- In Deiner Freizeit

**B4b** Wo hast Du Dich meistens in den letzten 6 Monaten mit Herrn/Frau BerEB-Name zu Einzelgesprächen getroffen?

Mehrfachnennungen möglich

- In meiner alten Schule
- In meiner neuen (weiterführenden) Schule
- nur vorlesen, wenn AT2, d.h. geht auf eine andere Schule
- In der Berufsschule → nur vorlesen, wenn AT3 oder AT4, d.h. im Übergangssystem oder in Ausbildung
- Im Büro von Herrn/Frau BerEb-Name
- In einem Jugendzentrum oder Jugendtreff
- Woanders → Wo? \_\_\_\_\_

**B5 Hast Du mit Herrn/Frau BerEB-Name in den letzten 6 Monaten über die folgenden Punkte geredet?**

	ja	nein
Wie es bei Dir zu Hause läuft?	1	2
Was Du machen solltest, damit Du keinen Stress mit Deinen Eltern und Geschwistern bekommst?	1	2
Wie es mit Deiner beruflichen Zukunft aussieht?	1	2
Wie es bei Dir bei der Ausbildung im Betrieb läuft?	1	2
→ Nur, wenn AT4 , d.h. in Ausbildung		
Wie es bei Dir in der Berufsschule läuft?	1	2
→ Nur, wenn AT3 oder AT4 , d.h. im Übergangssystem bzw. in Ausbildung		

INT: Sonstiges aufnehmen, wenn spontan genannt!

**Wieder an Alle**

**B6 Jetzt kannst Du mal was über Herrn/Frau BerEB-Name sagen.**

Nimm dazu bitte wieder deine Skala. Jetzt bedeutet die 1 trifft voll und ganz zu und die 6 trifft überhaupt nicht zu.

Herr/Frau BerEB-Name ...

... ist nett	1	2	3	4	5	6
...setzt sich für mich ein	1	2	3	4	5	6
...nervt mich	1	2	3	4	5	6
...hat wenig Zeit für mich	1	2	3	4	5	6
...fordert viel von mir	1	2	3	4	5	6

Dem Herrn/Frau BerEB-Name ...

...vertraue ich	1	2	3	4	5	6
...habe ich viel zu verdanken	1	2	3	4	5	6

INT: Bitte noch mal darauf hinweisen, dass die Angaben völlig anonym bleiben und keinesfalls an Herr/Frau BerEB-Name weitergeben werden.

**B7 Was hattest Du davon, dass Du bei Herr/Frau BerEB-Name mitgemacht hast/noch mitmachst?**

	Ja	nein
Würdest Du sagen, du hast...		
...einen besseren Schulabschluss geschafft?	1	2
...bessere Chancen, einen Ausbildungsplatz zu bekommen?	1	2
...bessere Chancen, allgemein mit Deinem Leben klar zu kommen?	1	2
...dich dadurch selbst positiv weiterentwickelt?	1	2



## C1 Pläne nach Abschluss der Schule

**Filter: Wenn AT1 oder AT2, d.h. in alter oder weiterführender Schule**

Am Anfang unseres Gesprächs hast Du gesagt, dass Du zurzeit zur Schule gehst. Dazu möchte ich Dir nun ein paar Fragen stellen.

### C1.1 Welchen Abschluss willst Du machen?

- normalen Hauptschulabschluss
- qualifizierten Hauptschulabschluss
- Realschulabschluss
- Fachabitur oder Abitur
- anderen Abschluss

### C1.2 Was möchtest Du nach Deinem Schulabschluss machen?

- Ausbildung
- Studieren
- Arbeiten
- Weiß ich noch nicht (nicht vorlesen)

### C1.3 Was für einen Beruf möchtest Du später ausüben? Suchst du eher einen

- Handwerksberuf
- Dienstleistungsberuf
- kaufmännischen Beruf
- Gewerblich technischen Beruf
- oder ein Beruf in einem anderen Bereich? \_\_\_\_\_
- Weiß ich noch nicht (nicht vorlesen)

### C1.4 Was für eine Berufsausbildung willst (oder würdest) Du gerne machen?

---

*INT: Bitte genau nachfragen, wie die Ausbildung heißt, ggf. beschreiben lassen. Wenn jemand erst etwas anderes machen will, bitte die Frage auf die Zeit danach beziehen*

- keine Berufsausbildung [INT: Nicht vorlesen] → weiter mit Frage C1.7

**C1.4a. Welche anderen Berufsausbildungen kämen für Dich auch noch in Frage?**

*INT: in der Reihenfolge der Nennungen notieren, max. 3*

---

*INT: Bitte genau nachfragen, wie die Ausbildung heißt, ggf. beschreiben lassen.*

**C1.5 Und wie schätzt Du Deine persönlichen Chancen ein, nach Deiner jetzigen Schule einen Ausbildungsplatz zu bekommen?**

sehr gute Chancen    1    2    3    4    5    6    sehr schlechte Chancen

**C1.6 Und wie schätzt Du heute Deine persönlichen Chancen ein, nach der Schule einen Ausbildungsplatz als [Nennung aus C1.4] zu bekommen?**

Sage es bitte mit den üblichen Schulnoten von 1 bis 6.

sehr gute Chancen    1    2    3    4    5    6    sehr schlechte Chancen

**C1.7 Und wie schätzt Du Deine Chancen ein, den [Abschluss aus C1.1] zu schaffen?**

sehr gute Chancen    1    2    3    4    5    6    sehr schlechte Chancen

**→ Zu Block D springen**

## C2 Aktuelle Situation im Übergangssystem

**Filter: Wenn AT3, d.h. im Übergangssystem**

Am Anfang unseres Gesprächs hast Du gesagt, dass Du zurzeit in der Berufsvorbereitung bist.

**C2.1 Auf welche Ausbildungsberufe bereitest du dich da vor?**

---

---

**C2.2 Sind die eben genannten Ausbildungsberufe Berufe, die Du gerne machen willst?**

- Ja, ich will diese gerne machen → Weiter mit C2.3
- Nein, aber ich finde keinen Ausbildungsplatz in meinem Wunschberuf

**C2.2a Was für eine Berufsausbildung würdest Du denn lieber machen wollen?**

*INT: Bitte genau nachfragen, wie die Ausbildung heißt, ggf. beschreiben lassen. Wenn jemand erst etwas anderes machen will, bitte die Frage auf die Zeit danach beziehen*

**C2.2b Für welche Ausbildungsberufe interessierst Du Dich sonst noch?**

*INT: in der Reihenfolge der Nennungen notieren, max. 3*

*INT: Bitte genau nachfragen, wie die Ausbildung heißt, ggf. beschreiben lassen.*

**C2.3 Was für einen Beruf möchtest Du später ausüben? Suchst du eher einen**

- Handwerksberuf
- Dienstleistungsberuf
- kaufmännischen Beruf
- Gewerblich technischen Beruf
- oder ein Beruf in einem anderen Bereich? \_\_\_\_\_
- Weiß ich noch nicht (nicht vorlesen)

### C2.4 Hast du in den letzten 6 Monaten etwas unternommen, um einen Ausbildungsplatz zu bekommen? Was trifft zu?

Mehrfachnennungen möglich!

- Bewerbungen geschrieben
- Selber zu Ausbildungsbetrieben gegangen und nachgefragt, ob ein Ausbildungsplatz frei ist.
- Mit dem Berufsberater gesprochen
- Mit dem Berufseinstiegsbegleiter gesprochen
- Bei Verwandten, Freunden und Bekannten nachgefragt, ob sie bei der Suche nach einem Ausbildungsplatz helfen können?
- Ausbildungsstellenanzeigen gelesen
- Im Internet recherchiert
- Etwas anderes und zwar: \_\_\_\_\_
- Nichts davon

**FILTER: Wenn Bewerbung geschrieben nicht genannt, dann auf C2.5 springen.**

### C2.4a Wie viele Bewerbungen auf Ausbildungsplätze hast Du in den letzten 6 Monaten verschickt?

\_\_\_\_\_ Bewerbungen

### C2.5 Wie stark wirst Du bei der Suche nach Ausbildungsplätzen von folgenden Personen unterstützt?

Die 1 bedeutet sehr stark die 6 bedeutet überhaupt nicht

Mein BerEb	1	2	3	4	5	6
Mein Berufsberater	1	2	3	4	5	6
Meine Lehrer	1	2	3	4	5	6
Meine Eltern	1	2	3	4	5	6
Meine Geschwister	1	2	3	4	5	6
Freunde oder Bekannte	1	2	3	4	5	6
Betreuer der BvB	1	2	3	4	5	6
Andere, und zwar: _____	1	2	3	4	5	6

### C2.6 Was meinst Du, wie wahrscheinlich ist es, dass Du in den nächsten 12 Monaten einen Ausbildungsplatz finden würdest, wenn Du Dich bewirbst?

Die 1 bedeutet, sehr wahrscheinlich und die 6 bedeutet, sehr unwahrscheinlich.

Sehr wahrscheinlich      1    2    3    4    5    6    Sehr unwahrscheinlich

**→ Zu Block D springen**

### C3 Aktuelle Situation in der Ausbildung

**Filter: Wenn AT4, d.h. in Ausbildung**

Am Anfang unseres Gesprächs hast Du gesagt, dass Du zurzeit eine Ausbildung machst. Dazu möchte ich Dir nun ein paar Fragen stellen.

#### C3.1 Welche Ausbildung machst Du?

\_\_\_\_\_

#### C3.1a Was ist das genau für eine Ausbildung?

- Betriebliche Ausbildung in Kombination mit der Berufsschule
- Überbetriebliche Ausbildung in einem Ausbildungszentrum
- Sonstiges \_\_\_\_\_

#### C3.1b Wie lange dauert die Ausbildung?

\_\_\_\_\_Jahre (halbe Jahre mit Komma eingeben: 3,5)

#### C3.1c Ist das eher ein

- Handwerksberuf
- Dienstleistungsberuf
- kaufmännischer Beruf
- Gewerblich technischen Beruf
- oder ein Beruf in einem anderen Bereich? \_\_\_\_\_
- Weiß ich noch nicht (nicht vorlesen)

#### C3.1d Welchen Ausbildungsabschluss bekommst du am Ende? Wie heißt der genau?

\_\_\_\_\_  
(z.B. Einzelhandelskauffrau oder Krankenpfleger-Helfer)

**C3.2 Wie kam es dazu, dass du diese Ausbildung angefangen hast?****Was trifft zu?**

*Mehrfachnennungen möglich!*

- Es war meine eigene Idee diese Ausbildung zu machen
- Mein BerEb hat sie mir vorgeschlagen
- Mein Berufsberater hat sie mir vorgeschlagen
- Meine Eltern haben es mir vorgeschlagen
- Meine Geschwister haben es mir vorgeschlagen
- Jemand anderes hat sie mir vorgeschlagen

**C3.3 Ist das eigentlich die Berufsausbildung, die du gerne machen wolltest?**

- Ja, ich wollte diese gerne machen → Weiter mit C3.4
- Nein, aber ich muss für meinen Wunschberuf diese Ausbildung haben  
→ Weiter mit C3.4
- Nein, aber ich habe keinen Ausbildungsplatz in meinem Wunschberuf gefunden.

**C3.3a Was für eine Berufsausbildung hättest Du denn lieber gemacht?**

---

**C3.4 Hast Du Dich NUR für eine Ausbildung als [Nennung aus C3.1] beworben?**

- Ja → Weiter mit C3.5
- Nein

**C3.4a Für Welche Ausbildungsberufe hast du dich sonst noch beworben?**

*INT: in der Reihenfolge der Nennungen notieren, max. 3*

---

*INT: Bitte genau nachfragen, wie die Ausbildung heißt, ggf. beschreiben lassen.*

### C3.5 Wie stark bist Du bei Deiner Suche nach Ausbildungsplätzen von folgenden Personen unterstützt worden?

Die 1 bedeutet sehr stark die 6 bedeutet überhaupt nicht

Mein BerEb	1	2	3	4	5	6
Mein Berufsberater	1	2	3	4	5	6
Meine Lehrer	1	2	3	4	5	6
Meine Eltern	1	2	3	4	5	6
Meine Geschwister	1	2	3	4	5	6
Freunde oder Bekannte	1	2	3	4	5	6
Der Schulsozialarbeiter	1	2	3	4	5	6
Andere, und zwar: _____	1	2	3	4	5	6

### C3.6 Wie bewertest Du folgende Aussagen mit deiner Skala von 1 bis 6?

Die 1 bedeutet, trifft voll und ganz zu und die 6 bedeutet, trifft überhaupt nicht zu.

Die Arbeit macht mir Spaß	1	2	3	4	5	6
Meine Kollegen sind nett	1	2	3	4	5	6
Mit meinem Chef komme ich gut aus	1	2	3	4	5	6
Die Berufsschule langweilt mich	1	2	3	4	5	6
Die Arbeit im Betrieb langweilt mich	1	2	3	4	5	6
Meine Aufgaben im Betrieb kann ich ohne Probleme erfüllen	1	2	3	4	5	6
Meine Aufgaben in der Berufsschule kann ich ohne Probleme erfüllen	1	2	3	4	5	6

### C3.7 Was meinst du, wie wahrscheinlich ist es, dass Du Deine Ausbildung bis zum Ende durchziehen wirst?

Die 1 bedeutet, sehr wahrscheinlich und die 6 bedeutet, sehr unwahrscheinlich.

Sehr wahrscheinlich      1    2    3    4    5    6      Sehr unwahrscheinlich

**→ Zu Block D springen**

## C4 Aktuelle Situation in Arbeit

**Filter: Wenn AT5, d.h. in Arbeit**

Am Anfang unseres Gesprächs hast Du gesagt, dass Du zurzeit einen Job hast. Dazu möchte ich Dir nun ein paar Fragen stellen.

### C4.1 Was für eine Arbeit machst Du?

\_\_\_\_\_

### C4.1a Wie viele Stunden arbeitest Du pro Woche in Deinem Job?

\_\_\_\_\_ Stunden

### C4.2 Willst Du eine Ausbildung machen?

- Ja  
 Nein → Weiter mit C4.6

### C4.2a In welchem Ausbildungsberuf möchtest du am liebsten ausgebildet werden?

\_\_\_\_\_

### C4.2b Für welche Ausbildungsberufe interessierst Du Dich sonst noch?

\_\_\_\_\_  
\_\_\_\_\_  
\_\_\_\_\_

### C4.3 Was für einen Beruf möchtest Du später ausüben? Suchst du eher einen

- Handwerksberuf  
 Dienstleistungsberuf  
 kaufmännischen Beruf  
 Gewerblich technischen Beruf  
 oder ein Beruf in einem anderen Bereich? \_\_\_\_\_  
 Weiß ich noch nicht (nicht vorlesen)



**C4.4 Hast du in den letzten 6 Monaten etwas unternommen, um einen Ausbildungsplatz zu bekommen?**

**Was trifft zu?**

*Mehrfachnennungen möglich!*

- Bewerbungen geschrieben
- Selber zu Ausbildungsbetrieben gegangen und nachgefragt, ob ein Ausbildungsplatz frei ist.
- Mit dem Berufsberater gesprochen
- Mit dem Berufseinstiegsbegleiter gesprochen
- Bei Verwandten, Freunden und Bekannten nachgefragt, ob sie Beziehungen haben
- Ausbildungsstellenanzeigen gelesen
- Im Internet recherchiert
- Nichts davon → Weiter mit C4.7

**FILTER: Wenn Bewerbung geschrieben nicht genannt, dann auf C4.7 springen.**

**C4.4a Wie viele Bewerbungen auf Ausbildungsplätze hast Du in den letzten 6 Monaten verschickt?**

\_\_\_\_\_ Bewerbungen

**C4.5 Wie stark wirst Du bei Deiner Suche nach Ausbildungsplätzen von folgenden Personen unterstützt?**

Die 1 bedeutet sehr stark die 6 bedeutet überhaupt nicht

Mein BerEb	1	2	3	4	5	6
Mein Berufsberater	1	2	3	4	5	6
Meine Lehrer	1	2	3	4	5	6
Meine Eltern	1	2	3	4	5	6
Meine Geschwister	1	2	3	4	5	6
Freunde oder Bekannte	1	2	3	4	5	6
Mitarbeiter von Jugendeinrichtungen	1	2	3	4	5	6
Andere, und zwar: _____	1	2	3	4	5	6

**→ Weiter zu C4.7**

**C4.6 Warum willst Du keine Ausbildung machen?**

Bitte bewerte die angegebenen Gründe mit Deiner Skala von 1 sehr wichtig bis 6 überhaupt nicht wichtig.

Verdiene mehr, wenn ich arbeite	1	2	3	4	5	6
Keine Lust auf die Berufsschule	1	2	3	4	5	6
Mich nimmt sowieso keiner	1	2	3	4	5	6
Keine Lust mich zu bewerben	1	2	3	4	5	6
Sonstiges, und zwar: _____	1	2	3	4	5	6

**C4.7 Was meinst Du, wie wahrscheinlich ist es, dass Du in den nächsten 12 Monaten einen Ausbildungsplatz finden würdest, wenn Du Dich bewirbst?**

Die 1 bedeutet, sehr wahrscheinlich und die 6 bedeutet, sehr unwahrscheinlich.

Sehr wahrscheinlich      1    2    3    4    5    6    Sehr unwahrscheinlich

**C4.8 Wie bewertest Du folgende Aussagen mit deiner Skala von 1 bis 6?**

Die 1 bedeutet, trifft voll und ganz zu und die 6 bedeutet, trifft überhaupt nicht zu.

Die Arbeit macht mir Spaß	1	2	3	4	5	6
Meine Kollegen sind nett	1	2	3	4	5	6
Mit meinem Chef komme ich gut aus	1	2	3	4	5	6
Die Arbeit im Betrieb langweilt mich	1	2	3	4	5	6
Meine Aufgaben im Betrieb kann ich ohne Probleme erfüllen	1	2	3	4	5	6

**C4.9 Gehst Du neben Deiner Arbeit in eine Berufsschule?**

- 1 Ja      → Weiter mit Block D
- 2 Nein      → Weiter mit Block E

## C5 Aktuelle Situation Sonstiges/Nichts tun

**Filter: Wenn AT6, d.h. Sonstiges oder nichts tun**

### C5.1 Bewirbst Du Dich auf einen Ausbildungsplatz oder auf einen Arbeitsplatz?

- |   |                    |
|---|--------------------|
| <input type="checkbox"/> Ja, auf einen Ausbildungsplatz | → Weiter mit C5.2  |
| <input type="checkbox"/> Ja, auf einen Arbeitsplatz     | → Weiter mit C5.8  |
| <input type="checkbox"/> Ja, auf Beides                 | → Weiter mit C5.2  |
| <input type="checkbox"/> Nein                           | → Weiter mit C5.14 |

### C5.2 Für welche Ausbildungsberufe bewirbst Du Dich?

*INT: in der Reihenfolge der Nennungen notieren, max. 3*

---

*INT: Bitte genau nachfragen, wie die Ausbildung heißt, ggf. beschreiben lassen.*

### C5.3 Sind die eben genannten Ausbildungsberufe Berufe, die Du gerne machen willst?

- Ja, ich will diese gerne machen → Weiter mit C5.4
- Nein, aber ich finde keinen Ausbildungsplatz in meinem Wunschberuf
- ich weiß nicht so genau was ich machen will → Weiter mit C5.4

### C5.3a Was für eine Berufsausbildung willst Du denn lieber machen?

### C5.4 Was für einen Beruf möchtest Du später ausüben? Suchst du eher einen

- Handwerksberuf
- Dienstleistungsberuf
- kaufmännischer Beruf
- Gewerblich technischen Beruf
- oder ein Beruf in einem anderen Bereich? \_\_\_\_\_
- Weiß ich noch nicht (nicht vorlesen)

### C5.5 Hast du in den letzten 6 Monaten etwas unternommen, um einen Ausbildungsplatz zu bekommen?

#### Was trifft zu?

*Mehrfachnennungen möglich!*

- Bewerbungen geschrieben
- Selber zu Ausbildungsbetrieben gegangen und nachgefragt, ob ein Ausbildungsplatz frei ist.
- Mit dem Berufsberater gesprochen
- Mit dem Berufseinstiegsbegleiter gesprochen
- Bei Verwandten, Freunden und Bekannten nachgefragt, ob sie Beziehungen haben
- Ausbildungsstellenanzeigen gelesen
- Im Internet recherchiert
- Etwas anderes und zwar: \_\_\_\_\_
- Nichts davon → Weiter mit C5.6

**FILTER: Wenn Bewerbung geschrieben nicht genannt, dann auf C5.6 springen.**

### C5.5a Wie viele Bewerbungen auf Ausbildungsplätze hast Du in den letzten 6 Monaten verschickt?

\_\_\_\_\_ Bewerbungen

### C5.6 Wie stark wirst Du bei der Suche nach Ausbildungsplätzen von folgenden Personen unterstützt?

Die 1 bedeutet sehr stark die 6 bedeutet überhaupt nicht

Mein BerEb	1	2	3	4	5	6
Mein Berufsberater	1	2	3	4	5	6
Meine Lehrer	1	2	3	4	5	6
Meine Eltern	1	2	3	4	5	6
Meine Geschwister	1	2	3	4	5	6
Freunde oder Bekannte	1	2	3	4	5	6
Mitarbeiter von Jugendeinrichtungen	1	2	3	4	5	6
Andere, und zwar: _____	1	2	3	4	5	6

**C5.7 Was meinst Du, wie wahrscheinlich ist es, dass Du in den nächsten 12 Monaten einen Ausbildungsplatz finden würdest, wenn Du Dich bewirbst?**

Die 1 bedeutet, sehr wahrscheinlich und die 6 bedeutet, sehr unwahrscheinlich.

Sehr wahrscheinlich      1    2    3    4    5    6    Sehr unwahrscheinlich

→ Nach Frage C5.7 weiter zu C5.16. [Die Fragen C5.8-C5.15 werden ausschließlich an Befragte gestellt, die sich ausschließlich auf einen Arbeitsplatz bewerben]

**C5.8 Für welche Berufe bewirbst Du Dich?**

INT: in der Reihenfolge der Nennungen notieren, max. 3

---

INT: Bitte genau nachfragen, wie die Ausbildung heißt, ggf. beschreiben lassen.

**C5.9 Sind die eben genannten Berufe, die Du gerne machen willst?**

- Ja, ich will diese gerne machen → Weiter mit C5.10
- Nein, aber ich finde keine Stelle in meinem Wunschberuf
- ich weiß nicht so genau was ich machen will → Weiter mit C5.10

**C5.9a Was für einen Arbeitsberuf willst Du denn lieber machen?****C5.10 Was für einen Beruf möchtest Du später ausüben? Suchst du eher einen**

- Handwerksberuf
- Dienstleistungsberuf
- kaufmännischer Beruf
- Gewerblich technischen Beruf
- oder ein Beruf in einem anderen Bereich? \_\_\_\_\_
- Weiß ich noch nicht (nicht vorlesen)

**C5.11 Wie viele Stunden willst Du pro Woche arbeiten?**

\_\_\_\_\_ Stunden

**C5.12 Hast du in den letzten 6 Monaten etwas unternommen, um einen Arbeitsplatz zu bekommen? Was trifft zu?**

*Mehrfachnennungen möglich!*

- Bewerbungen geschrieben
- Selber zu Ausbildungsbetrieben gegangen und nachgefragt, ob ein Ausbildungsplatz frei ist.
- Mit dem Berufsberater gesprochen
- Mit dem Berufseinstiegsbegleiter gesprochen
- Bei Verwandten, Freunden und Bekannten nachgefragt, ob sie Beziehungen haben
- Stellenanzeigen gelesen
- Im Internet recherchiert
- Etwas anderes und zwar: \_\_\_\_\_
- Nichts davon → Weiter mit C5.13

**FILTER: Wenn Bewerbung geschrieben nicht genannt, dann auf C5.13 springen.**

**C5.12a Wie viele Bewerbungen auf Arbeitsplätze hast Du in den letzten 6 Monaten verschickt?**

\_\_\_\_\_ Bewerbungen

**C5.13 Was meinst du, wie wahrscheinlich ist es, dass Du in den nächsten 12 Monaten einen Arbeitsplatz finden wirst?**

Die 1 bedeutet, sehr wahrscheinlich und die 6 bedeutet, sehr unwahrscheinlich.

Sehr wahrscheinlich            1    2    3    4    5    6    Sehr unwahrscheinlich

**C5.14 Warum willst Du keine Ausbildung machen?**

- Verdienne mehr, wenn ich arbeite
- Keine Lust auf die Berufsschule
- Mich nimmt sowieso keiner
- Keine Lust mich zu bewerben
- Sonstiges, und zwar: \_\_\_\_\_

**C5.15 Was meinst Du, wie wahrscheinlich ist es, dass Du in den nächsten 12 Monaten einen Arbeitsplatz finden würdest, wenn Du Dich bewirbst?**

Die 1 bedeutet, sehr wahrscheinlich und die 6 bedeutet, sehr unwahrscheinlich.

Sehr wahrscheinlich      1    2    3    4    5    6    Sehr unwahrscheinlich

**Wieder an Alle****C5.16 Gehst Du in eine Berufsschule?**

- 1 Ja                      → Weiter mit Block D
- 2 Nein                     → Weiter mit Block E

## D Situation in der Schule

*Filter: Wenn AT1-3, oder AT4 oder Frage C4.7 aus Block C4 mit „Ja“ beantwortet bzw. Frage C5.4 aus Block C(5) mit „Ja“ beantwortet.*

**D1 Wie lange brauchst Du an einem normalen Schultag für die Hausaufgaben, wenn Du Dich nicht besonders auf Klassenarbeiten vorbereiten musst?**

\_\_ Stunden und \_\_ \_\_ Minuten

**D2 An wie vielen Tagen in der Woche bist Du nach 14 Uhr noch in der Schule?**

An \_\_ Nachmittagen                       nie



## F Eigene Einschätzung/Eigenschaften

**F1** Wie viele Tage warst Du in den letzten 6 Monaten ungefähr wegen Krankheit nicht arbeitsfähig?

\_\_\_\_\_ Tage

**F2** Bist Du zurzeit durch körperliche oder psychische Beeinträchtigungen besonders belastet?

- Ja Welche Art? \_\_\_\_\_
- Nein

**F3** Wie gut bist du in den folgenden Punkten?

Nimm dazu bitte wieder Deine Skala.

Die 1 bedeutet, darin bin ich sehr gut und die 6 bedeutet, darin bin ich ganz schlecht.

Auf Menschen freundlich zugehen	1	2	3	4	5	6
Andere zum Lachen bringen	1	2	3	4	5	6
Sich auf Deutsch mündlich ausdrücken	1	2	3	4	5	6
Sich auf Deutsch schriftlich ausdrücken	1	2	3	4	5	6
Mit dem Computer umgehen	1	2	3	4	5	6
Mit dem Internet umgehen	1	2	3	4	5	6
Mit Werkzeug umgehen	1	2	3	4	5	6

**F4 Und wie gut treffen die folgenden Aussagen auf Dich zu?**

Sage es bitte wieder mit deiner Skala: Die 1 bedeutet, trifft voll und ganz auf Dich zu und die 6 bedeutet, trifft überhaupt nicht auf Dich zu.

Wenn ich mir etwas vornehme, dann bleibe ich so lange dran, bis ich es geschafft habe.	1	2	3	4	5	6
Es fällt mir schwer, mich zu konzentrieren.	1	2	3	4	5	6
Ich habe Schwierigkeiten, mich auf neue Situationen einzustellen.	1	2	3	4	5	6
Es ärgert mich, wenn Andere an mir rummeckern.	1	2	3	4	5	6
Wenn ich mit jemanden Stress habe schlage ich schon mal zu.	1	2	3	4	5	6
Meine Freunde kommen mit ihren Problemen zu mir.	1	2	3	4	5	6
Wenn mir eine Aufgabe zugeteilt wird, dann erledige ich sie zuverlässig.	1	2	3	4	5	6
Ich bin immer pünktlich.	1	2	3	4	5	6
Wenn ich einen Geldbeutel finde, der mir nicht gehört, dann gebe ich ihn zurück.	1	2	3	4	5	6

**F5 Es gibt verschiedene persönliche Probleme, die einen belasten können. Wie ist das bei Dir? Hattest Du im letzten Jahr ...**

*Mehrfachnennungen möglich*

- Krankenhausaufenthalte
- Großen Ärger mit Gleichaltrigen
- Finanzielle Probleme, so dass Du z.B. wegen Geldmangel nicht an Unternehmungen mit Freunden teilnehmen konntest
- Probleme mit Schulden
- Schwierigkeiten damit, dass Du eigentlich nicht wusstest, was aus Dir später mal werden soll
- Dauerhafte Auseinandersetzungen mit Deinen Eltern
- Ärger mit der Polizei/mit dem Gericht
- Auszug von zuhause

Fallen Dir weitere persönliche Probleme aus dem letzten Jahr ein, die Dich belastet haben?

INT: Nicht vorlesen, sondern lediglich kodieren wenn genannt

- Probleme durch Scheidung oder Trennung Deiner Eltern
- Tätliche Auseinandersetzungen /Schlägereien
- Todesfall in der Familie
- Schwangerschaft
- Drogen/Alkohol
- Beziehungsstress
- Weiteres: \_\_\_\_\_

**Ausblick**

**F6 Wenn du an deine berufliche Entwicklung denkst, was wird wohl in 9 Monaten zutreffen.**

- 1 Ich werde auf meiner jetzigen Schule sein
- 2 Ich werde auf einer weiterführenden Schule sein
- 4 Ich werde an einer Berufsvorbereitungsmaßnahme teilnehmen
- 5 Ich werde einen Ausbildungsplatz haben
- 6 Ich werde auf der Suche nach einem Ausbildungsplatz sein
- 7 Ich werde einen Job haben
- 9 Sonstiges \_\_\_\_\_
- 10 nichts von dem genannten

Bemerkungen der Befragten zu ihrer beruflichen Zukunft.

---

**Herzlichen DANK für Deine Teilnahme!**

**Ich rufe Dich dann im nächsten Jahr wieder an, um zu hören, wie es Dir bis dahin ergangen ist. Werde ich Dich dann voraussichtlich wieder unter dieser Telefonnummer erreichen?**

- Ja
- nein

**Hast du noch eine andere Telefonnummer?**

\_\_\_\_\_

**eine Handynummer?**

\_\_\_\_\_

**oder Mailadresse;**

\_\_\_\_\_

**worüber ich wieder Kontakt zu Dir bekommen kann. Für die Studie ist es nämlich ganz wichtig, dass wir in Kontakt bleiben.**

**Viel Spaß in der Schule!**

## 1.2 Zweite Welle der Kontrollgruppenbefragung

### Screeningfragebogen

Guten Tag, mein Name ist \_\_\_\_\_ \$I\_\_\_\_\_ vom SOKO Institut für Sozialforschung und Kommunikation in Bielefeld. Ich rufe im Auftrag des Bundesministeriums für Arbeit und Soziales an und es geht wieder um das Thema Berufseinstieg.

Spreche ich mit VNAM NNAM ?

*INT: Falls nicht: verbinden lassen bzw. Terminvereinbarung für ein Gespräch mit der Zielperson!* Wenn AP am Apparat:

Guten Tag, CLSEX NNAM . Wir haben vor **XX** Monaten schon einmal mit Dir gesprochen und möchten jetzt erfahren, wie es Dir seitdem ergangen ist. Du erinnerst dich noch an das Gespräch über das Thema Berufswahl, das wir vor einiger Zeit mit Dir geführt haben ?

An dieses Gespräch möchte ich nun gerne wieder anknüpfen

**S0** Hast Du gerade Zeit, um Dich noch mal mit mir zu unterhalten?

- Ja → weiter mit S1
- Nein

**S0a** Wann würde es Dir denn besser passen?

- \_\_\_\_\_ → OK dann rufe ich Dich am [genannter Termin] an. **Beendigung des Gesprächs**
- Ich will nicht mehr teilnehmen [INT: *Nicht vorlesen*]

**S0b** Warum willst Du nicht mehr teilnehmen?

- \_\_\_\_\_  
Weiß nicht/keine Angabe

→ Nach Frage S0b Abbruch des Gesprächs

**S1 Wie zufrieden bist Du zurzeit mit den folgenden Punkten.**

Sage es bitte mit Deiner Skala von 1 bis 6. Die 1 heißt „sehr zufrieden“ und die 6 „überhaupt nicht zufrieden“. Falls etwas nicht zutrifft, dann sage es bitte.

Wie zufrieden bist Du zurzeit...	1	2	3	4	5	6	0	trifft nicht zu
...mit Deinem Freundeskreis?	1	2	3	4	5	6	0	
...mit Deiner Gesundheit?	1	2	3	4	5	6	0	
...mit Deinem Aussehen?	1	2	3	4	5	6	0	
...mit der Unterstützung durch Deine Eltern?	1	2	3	4	5	6	0	
...insgesamt mit Deinem Leben?	1	2	3	4	5	6	0	

**S2 Bist Du noch auf der (Schule einblenden)?**

- 1 Ja → Weiter mit Frage A1  
 2 Nein

**S3 Wann hast Du die (Schule einblenden) verlassen?**

*Interviewerfeststellung, nicht vorlesen!*

- März 2009
- April 2009
- Mai 2009
- Juni 2009
- Juli 2009
- August 2009
- September 2009
- Oktober 2009
- November 2009
- Dezember 2009
- Januar 2010
- Februar 2010
- März 2010
- April 2010
- Mai 2010
- Juni 2010
- Juli 2010
- August 2010
- September 2010
- Oktober 2010
- November 2010
- Dezember 2010
- Januar 2011
- Februar 2011

**BEGINN KALENDARIUM**

**S4a Was hast Du, nachdem Du die (Schule einblenden) im [Monat aus S4] verlassen hast, gemacht?**

*Interviewerfeststellung, nicht vorlesen!*

- 1 Ich bin auf eine andere Schule (keine Berufsschule) gegangen
- 2 Ich habe eine BvB, ein BVJ bzw. BEJ angefangen
- 3 Ich habe eine andere Maßnahme der Bundesagentur für Arbeit gemacht
- 4 Ich habe eine Ausbildung angefangen
- 5 Ich habe angefangen zu arbeiten
- 6 Sonstiges \_\_\_\_\_
- 7 Ich habe gar nichts gemacht

**S4b Machst du Angabe aus S4a] immer noch?**

- Ja → Ende Kalendarium: Programmierung des aktuellen Status aus S4a
- Nein

**S4c Bis wann hast Du [Antwort aus S4a] gemacht?**

*Interviewerfeststellung, nicht vorlesen!*

- März 2009
- April 2009
- Mai 2009
- Juni 2009
- Juli 2009
- August 2009
- September 2009
- Oktober 2009
- November 2009
- Dezember 2009
- Januar 2010
- Februar 2010
- März 2010
- April 2010
- Mai 2010
- Juni 2010
- Juli 2010
- August 2010
- September 2010
- Oktober 2010
- November 2010
- Dezember 2010
- Januar 2011
- Februar 2011

**→ Zurück zu S4a**

**ENDE KALENDARIUM**

**Feststellung Aktuelle Tätigkeit (AT): Letzte Angabe aus dem Kalendarium**

**AT1:** Befragte Person besucht immer noch die gleiche Schule (S3=1)

**AT2:** Schulwechsel auf eine andere Schule (S4a=1)

**AT3:** Teilnahme an BvB, BvJ, BEJ (S4a=2) oder anderer BA-Maßnahme (S4a=3)

**AT4:** In Ausbildung (S4a=4)

**AT5:** In Arbeit (S4a=5)

**AT6:** Sonstiges (S4a=6) oder nichts (S4a=7)

→ Das ist keine Frage sondern lediglich als aktuelle Statusdefinition zu verstehen

# Hauptfragebogen

## A Schulische Entwicklung

**Einstieg für Zustand AT1 & AT2.**

### A1 Welchen Schulabschluss hast Du schon?

- |  |                 |
|--|-----------------|
| <input type="checkbox"/> Noch keinen Abschluss               |                 |
| <input type="checkbox"/> Abschlusszeugnis einer Förderschule | → Weiter mit A2 |
| <input type="checkbox"/> normaler Hauptschulabschluss        | → Weiter mit A2 |
| <input type="checkbox"/> qualifizierter Hauptschulabschluss  | → Weiter mit A2 |
| <input type="checkbox"/> Realschulabschluss                  | → Weiter mit A2 |
| <input type="checkbox"/> Fachabitur oder Abitur              | → Weiter mit A2 |
| <input type="checkbox"/> anderer Abschluss                   | → Weiter mit A2 |

*INT: Bitte genau erfassen* \_\_\_\_\_

### A1a Wiederholst Du das letzte Schuljahr?

- Ja  
 Nein

### A2 Wie viele Jahre gehst Du schon zur Schule?

[Interviewer ACHTUNG: Nicht Klassenstufe abfragen!]

8 9 10 11 12 13 14 15 Jahre

→ Nach Frage A2 weiter mit Frage A5

→ Einstieg für Zustände AT3-AT6



Wir möchten jetzt mit Dir auf das vergangene Schuljahr zurückschauen.

**A3 Mit welchem Abschluss bist du von der Schule gegangen?**

- ohne Abschluss
- Abschlusszeugnis einer Förderschule
- normaler Hauptschulabschluss
- qualifizierter Hauptschulabschluss
- Realschulabschluss
- Fachabitur oder Abitur
- anderer Abschluss

*INT: Bitte genau erfassen* \_\_\_\_\_

**A4 Nach wie vielen Schuljahren hast du die allgemeinbildende Schule verlassen?**

nach 8 9 10 11 12 13 14 15 Jahren

**A5 Welche Noten hattest Du in Deinem Zeugnis im Juni/Juli 2010 (=Ende des letzten Schuljahres)?**

In Mathe?	1	2	3	4	5	6
In Englisch?	1	2	3	4	5	6
In Deutsch?	1	2	3	4	5	6
In Sport?	1	2	3	4	5	6

**A6 Wie würdest du deine gegenwärtige (berufliche) Situation beschreiben?**

*INT: Keine Namen aufnehmen, wenn welche genannt werden.*

\_\_\_\_\_

\_\_\_\_\_

## B Unterstützungsangebote

**B1 Hast Du im letzten halben Jahr jemanden außerhalb der Familie gehabt, mit dem Du über Probleme mit dem Schulabschluss oder der Suche nach einem Ausbildungsplatz reden konntest?**

**Damit meinen wir einen Coach, Mentor oder sonstigen Berater, der dafür bezahlt wird, dass er Dir hilft.**

- 1 Ja, einen.....
- 2 Nein **→ Weiter mit Frage C1**

**B2 Bei welchen Problemen hat Dir diese Person geholfen?**

Sage es wieder mit Deiner Skala! Die 1 heißt jetzt auf jeden Fall und 6 auf keinen Fall.

	1	2	3	4	5	6	0
dabei, den Schulabschluss zu schaffen?	1	2	3	4	5	6	0
bei der Suche nach einem Ausbildungsplatz?	1	2	3	4	5	6	0
bei der Suche nach einem Praktikumsplatz?	1	2	3	4	5	6	0
bei der Suche nach einem Arbeitsplatz?	1	2	3	4	5	6	0
bei Problemen und Schwierigkeiten während eines Praktikums, einer Ausbildung oder eines Jobs?	1	2	3	4	5	6	0
beim Übergang in eine andere Schule?	1	2	3	4	5	6	0
bei Problemen mit Noten?	1	2	3	4	5	6	0

**B3 Hast Du mit dieser Person auch über folgende Probleme gesprochen?**

Sage es wieder mit Deiner Skala! Die 1 heißt jetzt auf jeden Fall und 6 auf keinen Fall.

bei Problemen zu Hause?	1	2	3	4	5	6	0
bei Problemen mit Freunden?	1	2	3	4	5	6	0
bei Problemen in der Klasse?	1	2	3	4	5	6	0

**B4 Wie oft konntest Du mit dieser Person über deine Probleme reden?**

Würdest Du sagen...

- Mehrmals in der Woche
- Einmal pro Woche
- Mehrmals im Monat
- Einmal im Monat
- Weniger als einmal im Monat
- Nie

**B5 Was hattest Du davon, dass Du mit diesem Ansprechpartner reden konntest?**

Würdest Du sagen, du hast deswegen...	Ja	nein
...einen besseren Schulabschluss geschafft?	1	2
...bessere Chancen, einen Ausbildungsplatz zu bekommen?	1	2
...bessere Chancen, allgemein mit Deinem Leben klar zu kommen?	1	2
...dich dadurch selbst positiv weiterentwickelt?	1	2

## C1 Pläne nach Abschluss der Schule

**Filter: Wenn AT1 oder AT2, d.h. in alter oder weiterführender Schule**

Am Anfang unseres Gesprächs hast Du gesagt, dass Du zurzeit zur Schule gehst. Dazu möchte ich Dir nun ein paar Fragen stellen.

### C1.1 Welchen Schulabschluss willst Du machen?

- normalen Hauptschulabschluss
- qualifizierten Hauptschulabschluss
- Realschulabschluss
- Fachabitur oder Abitur
- anderen Abschluss

### C1.2 Was möchtest Du nach Deinem Schulabschluss machen?

- Ausbildung
- Studieren
- Arbeiten
- Weiß ich noch nicht (nicht vorlesen)

### C1.3 Was für einen Beruf möchtest Du später ausüben? Suchst du eher einen

- Handwerksberuf
- Dienstleistungsberuf
- Kaufmännischen Beruf
- Gewerblich technischen Beruf
- Oder ein Beruf in einem anderen Bereich? \_\_\_\_\_
- Weiß ich noch nicht (nicht vorlesen)

### C1.4 Was für eine Berufsausbildung willst (oder würdest) Du gerne machen?

---

*INT: Bitte genau nachfragen, wie die Ausbildung heißt, ggf. beschreiben lassen. Wenn jemand erst etwas anderes machen will, bitte die Frage auf die Zeit danach beziehen*

- keine Berufsausbildung [INT: Nicht vorlesen] → weiter mit Frage C1.7

**C1.4a. Welche anderen Berufsausbildungen kämen für Dich auch noch in Frage?**

*INT: in der Reihenfolge der Nennungen notieren, max. 3*

---

*INT: Bitte genau nachfragen, wie die Ausbildung heißt, ggf. beschreiben lassen.*

**C1.5 Und wie schätzt Du Deine persönlichen Chancen ein, nach Deiner jetzigen Schule einen Ausbildungsplatz zu bekommen?**

sehr gute Chancen    1    2    3    4    5    6    sehr schlechte Chancen

**C1.6 Und wie schätzt Du heute Deine persönlichen Chancen ein, nach der Schule einen Ausbildungsplatz als [Nennung aus C1.4] zu bekommen?**

Sage es bitte mit den üblichen Schulnoten von 1 bis 6.

sehr gute Chancen    1    2    3    4    5    6    sehr schlechte Chancen

**C1.7 Und wie schätzt Du Deine Chancen ein, den [Abschluss aus C1.1] zu schaffen?**

sehr gute Chancen    1    2    3    4    5    6    sehr schlechte Chancen

**→ Zu Block D springen**

## C2 Aktuelle Situation im Übergangssystem

**Filter: Wenn AT3, d.h. im Übergangssystem**

Am Anfang unseres Gesprächs hast Du gesagt, dass Du zurzeit in der Berufsvorbereitung bist.

### C2.1 Auf welche Ausbildungsberufe bereitest du dich da vor?

---

---

### C2.2 Sind die eben genannten Ausbildungsberufe Berufe, die Du gerne machen willst?

- Ja, ich will diese gerne machen → Weiter mit C2.3
- Nein, aber ich finde keinen Ausbildungsplatz in meinem Wunschberuf

### C2.2a Was für eine Berufsausbildung würdest Du denn lieber machen wollen?

\_\_\_\_\_  
*INT: Bitte genau nachfragen, wie die Ausbildung heißt, ggf. beschreiben lassen. Wenn jemand erst etwas anderes machen will, bitte die Frage auf die Zeit danach beziehen*

### C2.2b Für welche Ausbildungsberufe interessierst Du Dich sonst noch?

*INT: in der Reihenfolge der Nennungen notieren, max. 3*

\_\_\_\_\_  
*INT: Bitte genau nachfragen, wie die Ausbildung heißt, ggf. beschreiben lassen.*

### C2.3 Was für einen Beruf möchtest Du später ausüben? Suchst du eher einen

- Handwerksberuf
- Dienstleistungsberuf
- Kaufmännischen Beruf
- Gewerblich technischen Beruf
- Oder ein Beruf in einem anderen Bereich? \_\_\_\_\_
- Weiß ich noch nicht (nicht vorlesen)

**C2.4 Hast du in den letzten 6 Monaten etwas unternommen, um einen Ausbildungsplatz zu bekommen?**

**Was trifft zu?**

*Mehrfachnennungen möglich!*

- Bewerbungen geschrieben
- Selber zu Ausbildungsbetrieben gegangen und nachgefragt, ob ein Ausbildungsplatz frei ist.
- Mit dem Berufsberater gesprochen
- Bei Verwandten, Freunden und Bekannten nachgefragt, ob sie bei der Suche nach einem Ausbildungsplatz helfen können.
- Ausbildungsstellenanzeigen gelesen
- Im Internet recherchiert
- Etwas anderes und zwar: \_\_\_\_\_
- Nichts davon

**FILTER: Wenn Bewerbung geschrieben nicht genannt, dann auf C2.5 springen.**

**C2.4a Wie viele Bewerbungen auf Ausbildungsplätze hast Du in den letzten 6 Monaten verschickt?**

\_\_\_\_\_ Bewerbungen

**C2.5 Wie stark wirst Du bei der Suche nach Ausbildungsplätzen von folgenden Personen unterstützt?**

Die 1 bedeutet sehr stark die 6 bedeutet überhaupt nicht

Mein Berufsberater	1	2	3	4	5	6
Meine Lehrer	1	2	3	4	5	6
Meine Eltern	1	2	3	4	5	6
Meine Geschwister	1	2	3	4	5	6
Freunde oder Bekannte	1	2	3	4	5	6
Betreuer der BvB	1	2	3	4	5	6
Andere, und zwar: _____	1	2	3	4	5	6

*INT: keine Namen aufnehmen, nur Funktion.*

**C2.6 Was meinst Du, wie wahrscheinlich ist es, dass Du im nächsten Jahr einen Ausbildungsplatz finden würdest, wenn Du Dich bewirbst?**

Die 1 bedeutet, sehr wahrscheinlich und die 6 bedeutet, sehr unwahrscheinlich.

Sehr wahrscheinlich      1      2      3      4      5      6      Sehr unwahrscheinlich

**→ Zu Block D springen**

### C3 Aktuelle Situation in der Ausbildung

**Filter: Wenn AT4, d.h. in Ausbildung**

Am Anfang unseres Gesprächs hast Du gesagt, dass Du zurzeit eine Ausbildung machst. Dazu möchte ich Dir nun ein paar Fragen stellen.

#### C3.1 Welche Ausbildung machst Du?

\_\_\_\_\_

##### C3.1a Was ist das genau für eine Ausbildung?

- Betriebliche Ausbildung in Kombination mit der Berufsschule
- Überbetriebliche Ausbildung in einem Ausbildungszentrum
- Sonstiges \_\_\_\_\_

##### C3.1b Wie lange dauert die Ausbildung?

\_\_\_\_\_Jahre (halbe Jahre mit Komma eingeben: 3,5)

##### C3.1c Ist das eher ein

- Handwerksberuf
- Dienstleistungsberuf
- Kaufmännischen Beruf
- Gewerblich technischen Beruf
- Oder ein Beruf in einem anderen Bereich? \_\_\_\_\_
- Weiß ich noch nicht (nicht vorlesen)

##### C3.1d Welchen Ausbildungsabschluss bekommst du am Ende? Wie heißt der genau?

\_\_\_\_\_

(z.B. Einzelhandelskauffrau oder Krankenpfleger-Helfer)



**C3.2 Wie kam es dazu, dass du diese Ausbildung angefangen hast?****Was trifft zu?**

*Mehrfachnennungen möglich!*

- Es war meine eigene Idee diese Ausbildung zu machen
- Mein Berufsberater hat sie mir vorgeschlagen
- Meine Eltern haben es mir vorgeschlagen
- Meine Geschwister haben es mir vorgeschlagen
- Jemand anderes hat sie mir vorgeschlagen

**C3.3 Ist das eigentlich die Berufsausbildung, die du gerne machen wolltest?**

- Ja, ich wollte diese gerne machen → Weiter mit C3.4
- Nein, aber ich muss für meinen Wunschberuf diese Ausbildung haben  
→ Weiter mit C3.4
- Nein, aber ich habe keinen Ausbildungsplatz in meinem Wunschberuf gefunden.

**C3.3a Was für eine Berufsausbildung hättest Du denn lieber gemacht?**

---

**C3.4 Hast Du Dich NUR für eine Ausbildung als [Nennung aus C3.1] beworben?**

- Ja → Weiter mit C3.5
- Nein

**C3.4a Für Welche Ausbildungsberufe hast du dich sonst noch beworben?**

*INT: in der Reihenfolge der Nennungen notieren, max. 3*

---

*INT: Bitte genau nachfragen, wie die Ausbildung heißt, ggf. beschreiben lassen.*

### C3.5 Wie stark bist Du bei Deiner Suche nach Ausbildungsplätzen von folgenden Personen unterstützt worden?

Die 1 bedeutet sehr stark die 6 bedeutet überhaupt nicht

Mein Berufsberater	1	2	3	4	5	6
Meine Lehrer	1	2	3	4	5	6
Meine Eltern	1	2	3	4	5	6
Meine Geschwister	1	2	3	4	5	6
Freunde oder Bekannte	1	2	3	4	5	6
Der Schulsozialarbeiter	1	2	3	4	5	6
Andere, und zwar: _____	1	2	3	4	5	6

### C3.6 Wie bewertest Du folgende Aussagen mit deiner Skala von 1 bis 6?

Die 1 bedeutet, trifft voll und ganz zu und die 6 bedeutet, trifft überhaupt nicht zu.

Die Arbeit macht mir Spaß	1	2	3	4	5	6
Meine Kollegen sind nett	1	2	3	4	5	6
Mit meinem Chef komme ich gut aus	1	2	3	4	5	6
Die Berufsschule langweilt mich	1	2	3	4	5	6
Die Arbeit im Betrieb langweilt mich	1	2	3	4	5	6
Meine Aufgaben im Betrieb kann ich ohne Probleme erfüllen	1	2	3	4	5	6
Meine Aufgaben in der Berufsschule kann ich ohne Probleme erfüllen	1	2	3	4	5	6

### C3.7 Was meinst du, wie wahrscheinlich ist es, dass Du Deine Ausbildung bis zum Ende durchziehen wirst?

Die 1 bedeutet, sehr wahrscheinlich und die 6 bedeutet, sehr unwahrscheinlich.

Sehr wahrscheinlich      1    2    3    4    5    6      Sehr unwahrscheinlich

→ Zu Block D springen

## C4 Aktuelle Situation in Arbeit

**Filter: Wenn AT5, d.h. in Arbeit**

Am Anfang unseres Gesprächs hast Du gesagt, dass Du zurzeit einen Job hast. Dazu möchte ich Dir nun ein paar Fragen stellen.

### C4.1 Was für eine Arbeit machst Du?

\_\_\_\_\_

### C4.1a Wie viele Stunden arbeitest Du pro Woche in Deinem Job?

\_\_\_\_\_ Stunden

### C4.2 Willst Du eine Ausbildung machen?

- Ja
- Nein **→ Weiter mit C4.6**

### C4.2a In welchem Ausbildungsberuf möchtest du am liebsten ausgebildet werden?

\_\_\_\_\_

### C4.2b Für welche Ausbildungsberufe interessierst Du Dich sonst noch?

\_\_\_\_\_  
\_\_\_\_\_  
\_\_\_\_\_

### C4.3 Was für einen Beruf möchtest Du später ausüben? Suchst du eher einen

- Handwerksberuf
- Dienstleistungsberuf
- Kaufmännischen Beruf
- Gewerblich technischen Beruf
- Oder ein Beruf in einem anderen Bereich? \_\_\_\_\_
- Weiß ich noch nicht (nicht vorlesen)

#### C4.4 Hast du in den letzten 6 Monaten etwas unternommen, um einen Ausbildungsplatz zu bekommen?

Was trifft zu?

*Mehrfachnennungen möglich!*

- Bewerbungen geschrieben
- Selber zu Ausbildungsbetrieben gegangen und nachgefragt, ob ein Ausbildungsplatz frei ist.
- Mit dem Berufsberater gesprochen
- Bei Verwandten, Freunden und Bekannten nachgefragt, ob sie Beziehungen haben
- Ausbildungsstellenanzeigen gelesen
- Im Internet recherchiert
- Nichts davon → Weiter mit C4.7

**FILTER: Wenn Bewerbung geschrieben nicht genannt, dann auf C4.7 springen.**

#### C4.4a Wie viele Bewerbungen auf Ausbildungsplätze hast Du in den letzten 6 Monaten verschickt?

\_\_\_\_\_ Bewerbungen

#### C4.5 Wie stark wirst Du bei Deiner Suche nach Ausbildungsplätzen von folgenden Personen unterstützt?

Die 1 bedeutet sehr stark die 6 bedeutet überhaupt nicht

Mein Berufsberater	1	2	3	4	5	6
Meine Lehrer	1	2	3	4	5	6
Meine Eltern	1	2	3	4	5	6
Meine Geschwister	1	2	3	4	5	6
Freunde oder Bekannte	1	2	3	4	5	6
Mitarbeiter von Jugendeinrichtungen	1	2	3	4	5	6
Andere, und zwar: _____	1	2	3	4	5	6

*INT: keine Namen aufnehmen, nur Funktion*

→ Weiter zu C4.7

**C4.6 Warum willst Du keine Ausbildung machen?**

Bitte bewerte die angegebenen Gründe mit Deiner Skala von 1 sehr wichtig bis 6 überhaupt nicht wichtig.

Verdiene mehr, wenn ich arbeite	1	2	3	4	5	6
Keine Lust auf die Berufsschule	1	2	3	4	5	6
Mich nimmt sowieso keiner	1	2	3	4	5	6
Keine Lust mich zu bewerben	1	2	3	4	5	6
Sonstiges, und zwar: _____	1	2	3	4	5	6

*INT: keine Namen aufnehmen, nur Funktion*

**C4.7 Was meinst Du, wie wahrscheinlich ist es, dass Du in den nächsten 12 Monaten einen Ausbildungsplatz finden würdest, wenn Du Dich bewirbst?**

Die 1 bedeutet, sehr wahrscheinlich und die 6 bedeutet, sehr unwahrscheinlich.

Sehr wahrscheinlich      1    2    3    4    5    6      Sehr unwahrscheinlich

**C4.8 Wie bewertest Du folgende Aussagen mit deiner Skala von 1 bis 6?**

Die 1 bedeutet, trifft voll und ganz zu und die 6 bedeutet, trifft überhaupt nicht zu.

Die Arbeit macht mir Spaß	1	2	3	4	5	6
Meine Kollegen sind nett	1	2	3	4	5	6
Mit meinem Chef komme ich gut aus	1	2	3	4	5	6
Die Arbeit im Betrieb langweilt mich	1	2	3	4	5	6
Meine Aufgaben im Betrieb kann ich ohne Probleme erfüllen	1	2	3	4	5	6

**C4.9 Gehst Du neben Deiner Arbeit in eine Berufsschule?**

- 1 Ja      → Weiter mit Block D  
 2 Nein      → Weiter mit Block E

## C5 Aktuelle Situation Sonstiges/Nichts tun

**Filter:** Wenn AT6, d.h. Sonstiges oder nichts tun

### C5.1 Bewirbst Du Dich auf einen Ausbildungsplatz oder auf einen Arbeitsplatz?

- |   |                    |
|---|--------------------|
| <input type="checkbox"/> Ja, auf einen Ausbildungsplatz | → Weiter mit C5.2  |
| <input type="checkbox"/> Ja, auf einen Arbeitsplatz     | → Weiter mit C5.8  |
| <input type="checkbox"/> Ja, auf Beides                 | → Weiter mit C5.2  |
| <input type="checkbox"/> Nein                           | → Weiter mit C5.14 |

### C5.2 Für welche Ausbildungsberufe bewirbst Du Dich?

*INT:* in der Reihenfolge der Nennungen notieren, max. 3

---

*INT:* Bitte genau nachfragen, wie die Ausbildung heißt, ggf. beschreiben lassen.

### C5.3 Sind die eben genannten Ausbildungsberufe Berufe, die Du gerne machen willst?

- Ja, ich will diese gerne machen → Weiter mit C5.4
- Nein, aber ich finde keinen Ausbildungsplatz in meinem Wunschberuf
- ich weiß nicht so genau was ich machen will → Weiter mit C5.4

### C5.3a Was für eine Berufsausbildung willst Du denn lieber machen?

### C5.4 Was für einen Beruf möchtest Du später ausüben? Suchst du eher einen

- Handwerksberuf
- Dienstleistungsberuf
- kaufmännischer Beruf
- Gewerblich technischen Beruf
- oder ein Beruf in einem anderen Bereich? \_\_\_\_\_
- Weiß ich noch nicht (nicht vorlesen)

**C5.5 Hast du in den letzten 6 Monaten etwas unternommen, um einen Ausbildungsplatz zu bekommen?**

**Was trifft zu?**

*Mehrfachnennungen möglich!*

- Bewerbungen geschrieben
- Selber zu Ausbildungsbetrieben gegangen und nachgefragt, ob ein Ausbildungsplatz frei ist.
- Mit dem Berufsberater gesprochen
- Bei Verwandten, Freunden und Bekannten nachgefragt, ob sie Beziehungen haben
- Ausbildungsstellenanzeigen gelesen
- Im Internet recherchiert
- Etwas anderes und zwar: \_\_\_\_\_ *INT: keine Namen Aufnehmen, nur Funktion*
- Nichts davon → Weiter mit C5.6

**FILTER: Wenn Bewerbung geschrieben nicht genannt, dann auf C5.6 springen.**

**C5.5a Wie viele Bewerbungen auf Ausbildungsplätze hast Du in den letzten 6 Monaten verschickt?**

\_\_\_\_\_ Bewerbungen

**C5.6 Wie stark wirst Du bei der Suche nach Ausbildungsplätzen von folgenden Personen unterstützt?**

Die 1 bedeutet sehr stark die 6 bedeutet überhaupt nicht

Mein Berufsberater	1	2	3	4	5	6
Meine Lehrer	1	2	3	4	5	6
Meine Eltern	1	2	3	4	5	6
Meine Geschwister	1	2	3	4	5	6
Freunde oder Bekannte	1	2	3	4	5	6
Mitarbeiter von Jugendeinrichtungen	1	2	3	4	5	6
Andere, und zwar: _____	1	2	3	4	5	6

*INT: keine Namen Aufnehmen, nur Funktion*

**C5.7 Was meinst Du, wie wahrscheinlich ist es, dass Du in den nächsten 12 Monaten einen Ausbildungsplatz finden würdest, wenn Du Dich bewirbst?**

Die 1 bedeutet, sehr wahrscheinlich und die 6 bedeutet, sehr unwahrscheinlich.

Sehr wahrscheinlich                    1    2    3    4    5    6    Sehr unwahrscheinlich

→ Nach Frage C5.7 weiter zu C5.16. [Die Fragen C5.8-C5.15 werden ausschließlich an Befragte gestellt, die sich ausschließlich auf einen Arbeitsplatz bewerben]

**C5.8 Für welche Berufe bewirbst Du Dich?**

INT: in der Reihenfolge der Nennungen notieren, max. 3

---

INT: Bitte genau nachfragen, wie die Ausbildung heißt, ggf. beschreiben lassen.

**C5.9 Sind die eben genannten Berufe solche, die Du gerne machen willst?**

- Ja, ich will diese gerne machen → Weiter mit C5.10
- Nein, aber ich finde keine Stelle in meinem Wunschberuf
- ich weiß nicht so genau was ich machen will → Weiter mit C5.10

**C5.9a Was für einen Arbeitsberuf willst Du denn lieber machen?**

---

**C5.10 Was für einen Beruf möchtest Du später ausüben? Suchst du eher einen**

- Handwerksberuf
- Dienstleistungsberuf
- kaufmännischer Beruf
- Gewerblich technischen Beruf
- oder ein Beruf in einem anderen Bereich? \_\_\_\_\_
- Weiß ich noch nicht (nicht vorlesen)

**C5.11 Wie viele Stunden willst Du pro Woche arbeiten?**

\_\_\_\_\_ Stunden



**C5.12 Hast du in den letzten 6 Monaten etwas unternommen, um einen Arbeitsplatz zu bekommen? Was trifft zu?***Mehrfachnennungen möglich!*

- Bewerbungen geschrieben
- Selber zu Ausbildungsbetrieben gegangen und nachgefragt, ob ein Ausbildungsplatz frei ist.
- Mit dem Berufsberater gesprochen
- Bei Verwandten, Freunden und Bekannten nachgefragt, ob sie Beziehungen haben
- Stellenanzeigen gelesen
- Im Internet recherchiert
- Etwas anderes und zwar: \_\_\_\_\_ *INT: keine Namen Aufnehmen, nur Funktion*
- Nichts davon → Weiter mit C5.13

**FILTER: Wenn Bewerbung geschrieben nicht genannt, dann auf C5.13 springen.****C5.12a Wie viele Bewerbungen auf Arbeitsplätze hast Du in den letzten 6 Monaten verschickt?**

\_\_\_\_\_ Bewerbungen

**C5.13 Was meinst du, wie wahrscheinlich ist es, dass Du in den nächsten 12 Monaten einen Arbeitsplatz finden wirst?**

Die 1 bedeutet, sehr wahrscheinlich und die 6 bedeutet, sehr unwahrscheinlich.

Sehr wahrscheinlich      1    2    3    4    5    6      Sehr unwahrscheinlich

**C5.14 Warum willst Du keine Ausbildung machen?**

- Verdiane mehr, wenn ich arbeite
- Keine Lust auf die Berufsschule
- Mich nimmt sowieso keiner
- Keine Lust mich zu bewerben
- Sonstiges, und zwar: \_\_\_\_\_ *INT: keine Namen Aufnehmen, nur Funktion*

**C5.15 Was meinst Du, wie wahrscheinlich ist es, dass Du in den nächsten 12 Monaten einen Arbeitsplatz finden würdest, wenn Du Dich bewirbst?**

Die 1 bedeutet, sehr wahrscheinlich und die 6 bedeutet, sehr unwahrscheinlich.

Sehr wahrscheinlich            1    2    3    4    5    6    Sehr unwahrscheinlich

**Wieder an Alle****C5.16 Gehst Du in eine Berufsschule?**

- 1 Ja            → Weiter mit Block D
- 2 Nein           → Weiter mit Block E

## D Situation in der Schule

*Filter: Wenn AT1-3, oder AT4 oder Frage C4.9 aus Block C4 mit „Ja“ beantwortet bzw. Frage C5.16 aus Block C(5) mit „Ja“ beantwortet.*

**D1 Wie lange brauchst Du an einem normalen Schultag für die Hausaufgaben, wenn Du Dich nicht besonders auf Klassenarbeiten vorbereiten musst?**

\_\_ Stunden und \_\_ \_\_ Minuten

**D2 An wie vielen Tagen in der Woche bist Du nach 14 Uhr noch in der Schule?**

An \_\_ Nachmittagen                      O nie

## F Eigene Einschätzung/Eigenschaften

**F1** Wie viele Tage warst Du in den letzten 6 Monaten ungefähr wegen Krankheit nicht arbeitsfähig bzw. nicht in der Lage, in die Schule zu gehen?

\_\_\_\_\_ Tage

**F2** Bist Du zurzeit durch körperliche oder psychische Beeinträchtigungen besonders belastet?

- Ja Welche Art? \_\_\_\_\_
- Nein

**F3** Wie gut bist du in den folgenden Punkten?

Nimm dazu bitte wieder Deine Skala.

Die 1 bedeutet, darin bin ich sehr gut und die 6 bedeutet, darin bin ich ganz schlecht.

Auf Menschen freundlich zugehen	1	2	3	4	5	6
Andere zum Lachen bringen	1	2	3	4	5	6
Sich auf Deutsch mündlich ausdrücken	1	2	3	4	5	6
Sich auf Deutsch schriftlich ausdrücken	1	2	3	4	5	6
Mit dem Computer umgehen	1	2	3	4	5	6
Mit dem Internet umgehen	1	2	3	4	5	6
Mit Werkzeug umgehen	1	2	3	4	5	6

**F4** Und wie gut treffen die folgenden Aussagen auf Dich zu?

Sage es bitte wieder mit deiner Skala: Die 1 bedeutet, trifft voll und ganz auf Dich zu und die 6 bedeutet, trifft überhaupt nicht auf Dich zu.

Wenn ich mir etwas vornehme, dann bleibe ich so lange dran, bis ich es geschafft habe.	1	2	3	4	5	6
Es fällt mir schwer, mich zu konzentrieren.	1	2	3	4	5	6
Ich habe Schwierigkeiten, mich auf neue Situationen einzustellen.	1	2	3	4	5	6
Es ärgert mich, wenn Andere an mir rummeckern.	1	2	3	4	5	6
Wenn ich mit jemanden Stress habe schlage ich schon mal zu.	1	2	3	4	5	6
Meine Freunde kommen mit ihren Problemen zu mir.	1	2	3	4	5	6
Wenn mir eine Aufgabe zugeteilt wird, dann erledige ich sie zuverlässig.	1	2	3	4	5	6
Ich bin immer pünktlich.	1	2	3	4	5	6
Wenn ich einen Geldbeutel finde, der mir nicht gehört, dann gebe ich ihn zurück.	1	2	3	4	5	6

**F5 Es gibt verschiedene persönliche Probleme, die einen belasten können.  
Wie ist das bei Dir? Hattest Du im letzten Jahr ...**

*Mehrfachnennungen möglich*

- Krankenhausaufenthalte
- Großen Ärger mit Gleichaltrigen
- Finanzielle Probleme, so dass Du z.B. wegen Geldmangel nicht an Unternehmungen mit Freunden teilnehmen konntest
- Probleme mit Schulden
- Schwierigkeiten damit, dass Du eigentlich nicht wusstest, was aus Dir später mal werden soll
- Dauerhafte Auseinandersetzungen mit Deinen Eltern
- Ärger mit der Polizei/mit dem Gericht
- Auszug von zuhause

Fallen Dir weitere persönliche Probleme aus dem letzten Jahr ein, die Dich belastet haben?

INT: Nicht vorlesen, sondern lediglich kodieren wenn genannt

- Probleme durch Scheidung oder Trennung Deiner Eltern
- Tätliche Auseinandersetzungen /Schlägereien
- Todesfall in der Familie
- Schwangerschaft
- Drogen/Alkohol
- Beziehungsstress
- Weiteres: \_\_\_\_\_ *INT: keine Namen aufnehmen, nur Funktion*

**F6 Mit welchen Personen lebst Du heute zusammen?***INT: nicht vorlesen, Nennungen zuordnen*

- 1 Mutter
- 2 Vater
- 3 Stiefmutter
- 4 Pflegemutter
- 5 Partnerin des Vaters
- 6 Partnerin der Mutter
- 7 Großmutter
- 8 Schwestern
- 9 Andere weibliche Verwandte
- 10 Stiefvater
- 11 Pflegevater
- 12 Partner der Mutter
- 13 Partner des Vaters
- 14 Großvater
- 15 Brüder
- 16 Andere männliche Verwandte

Außerhalb der Familie

- 17 Wohne alleine
- 18 Wohne mit Freunden/Bekanntem zusammen (WG)
- 19 Andere Personen bei mir zu Hause
- 20 Wohne in einem Heim/einer betreuten Wohngemeinschaft etc.
- K.A.

**Ausblick****F7 Wenn du an deine berufliche Entwicklung denkst, was wird wohl in 9 Monaten zutreffen.**

- 1 Ich werde auf meiner jetzigen Schule sein
- 2 Ich werde auf einer weiterführenden Schule sein
- 4 Ich werde an einer Berufsvorbereitungsmaßnahme teilnehmen
- 5 Ich werde einen Ausbildungsplatz haben
- 6 Ich werde auf der Suche nach einem Ausbildungsplatz sein
- 7 Ich werde einen Job haben
- 9 Sonstiges \_\_\_\_\_
- 10 nichts von dem genannten

Bemerkungen der Befragten zu ihrer beruflichen Zukunft.

---

*INT: keine Namen aufnehmen, nur Funktion*

**Herzlichen DANK für Deine Teilnahme!**

**Ich rufe Dich dann im nächsten Jahr wieder an, um zu hören, wie es Dir bis dahin ergangen ist. Werde ich Dich dann voraussichtlich wieder unter dieser Telefonnummer erreichen?**

- Ja
- nein

**Hast du noch eine andere Telefonnummer?**

\_\_\_\_\_

**eine Handynummer?**

\_\_\_\_\_

**oder Mailadresse;**

\_\_\_\_\_

**worüber ich wieder Kontakt zu Dir bekommen kann. Für die Studie ist es nämlich ganz wichtig, dass wir in Kontakt bleiben.**

**Viel Spaß in der Schule!**

## 2 Matchingergebnisse

### 2.1 Schätzungen des Propensity Scores

#### 2.1.1 Schätzungen mit Spezifikationen I bis III

	I: Basisschätzung: Keine Stichproben- einschränkung	II: TN mit Betreuung nach dem Schulabgang	III: TN mit schlechten Verhältnis zum/r BerEb
Anteil der Schüler mit nicht dt. Herkunftssprache in %	0,0135** [0,0051]	0,0140** [0,0050]	0,0185** [0,0061]
Anteil der Schüler, die regelmäßig dem Unterricht fernbleiben in %	-0,0355 [0,0443]	-0,0275 [0,0444]	-0,0664 [0,0589]
Anteil der Abgänger ohne Hauptschulabschluss in %	-0,0019 [0,0313]	0,0005 [0,0310]	0,0175 [0,0417]
Gewalt an der Schule	0,266 [0,3525]	0,3987 [0,3501]	0,503 [0,4090]
Kriminalität an der Schule	0,7149 [0,5087]	0,5229 [0,5051]	10.195 [0,5440]
Drogenproblem an der Schule	0,2239 [0,3350]	0,2676 [0,3419]	-0,03 [0,3310]
Mobbing an der Schule	0,4423 [0,2901]	0,5273 [0,3013]	0,6817* [0,3292]
Schüler der Schule haben Gesundheitliche Probleme	0,2567 [0,3166]	0,2354 [0,3216]	0,2951 [0,3275]
Sekundarschule	Referenz	Referenz	Referenz
Gesamtschule	-0,8834 [0,4668]	-0,9031 [0,4745]	-1,0208* [0,5184]
Hauptschule	-0,6322 [0,5264]	-0,6281 [0,5297]	-0,7122 [0,5480]
Hauptschule mit Möglichkeit zum qualifizierten Hauptschulabschluss	-0,0809 [0,6167]	-0,0317 [0,6125]	-0,1407 [0,6580]
Keine Angabe, ob Ganztagschule	Referenz	Referenz	Referenz
Ganztagschule	-0,354 [0,2782]	-0,4132 [0,2790]	-0,2451 [0,2937]
Vorabgangsklasse übrige Bundesländer (Klasse 8)	Referenz	Referenz	Referenz
Abgangsklasse übrige Bundeslän- der (Klasse 9)	-0,3142* [0,1417]	-0,1928 [0,1380]	-0,1763 [0,1953]
Nachabgangsklasse übrige Bundesländer (Klasse 10)	-1,4464*** [0,2294]	-1,3812*** [0,2204]	-1,1001*** [0,2997]
Abgangsklasse NRW (Klasse 10)	-0,0553 [0,6806]	-0,1131 [0,6896]	-0,3767 [0,7678]
Vorabgangsklasse NRW (Klasse 9)	-0,2251 [0,6493]	-0,5279 [0,6541]	-0,8854 [0,7439]
Nordrhein-Westfalen	Referenz	Referenz	Referenz
Thüringen			
Schleswig-Holstein und Hamburg	-0,4537 [0,6074]	-0,5696 [0,6065]	-12.628 [0,7436]
Niedersachsen und Bremen	10.648 [0,7205]	10.552 [0,7352]	0,4581 [0,8816]
Hessen	0,0669 [0,7583]	-0,0542 [0,7868]	0,0731 [0,8210]



	<b>I: Basisschätzung: Keine Stichproben- einschränkung</b>	<b>II: TN mit Betreuung nach dem Schulabgang</b>	<b>III: TN mit schlechten Verhältnis zum/r BerEb</b>
Rheinland-Pfalz	0,3894 [0,6623]	0,3132 [0,6735]	-0,1417 [0,7311]
Baden-Württemberg	0,5931 [0,7087]	0,4936 [0,7156]	-0,1225 [0,8231]
Bayern	0,7528 [0,7160]	0,7703 [0,7291]	-0,2356 [0,8180]
Saarland	0,8481 [0,4565]	0,4312 [0,4743]	-0,7484 [0,6100]
Berlin und Brandenburg	0,7388 [0,6097]	0,6477 [0,6203]	0,1491 [0,7318]
Mecklenburg-Vorpommern	-0,1052 [0,6634]	-0,2005 [0,7009]	-1,7093* [0,6980]
Sachsen-Anhalt	0,2718 [0,5612]	-0,1006 [0,5761]	-0,2986 [0,5811]
Alter	0,0833 [0,0731]	0,0521 [0,0633]	-0,0609 [0,0957]
keine Angabe zum Alter	-0,6641 [0,4262]	-0,4683 [0,4068]	
Geschlecht	-0,2619*** [0,0728]	-0,2545** [0,0798]	-0,1417 [0,1174]
Migrationshintergrund	0,3168** [0,1055]	0,2866** [0,0997]	0,1675 [0,1419]
Keine Angabe zu Migrationshin- tergrund	0,3207 [0,3639]	0,2881 [0,3918]	0,2238 [0,4660]
Vater arbeitet	-0,0271 [0,1294]	-0,1904 [0,1348]	-0,1821 [0,2280]
Vater ist nicht erwerbstätig	0,1702 [0,1255]	-0,0921 [0,1470]	-0,0054 [0,2838]
Vater hat einen Uniabschluss	-0,6562*** [0,1755]	-0,4838** [0,1770]	-0,5848* [0,2352]
Vater hat eine Ausbildung	-0,016 [0,0971]	-0,0202 [0,1124]	-0,0862 [0,1433]
Keine Angabe zum Erwerbsstatus des Vaters	0,0655 [0,1889]	-0,1191 [0,1762]	-0,2503 [0,2578]
Mutter arbeitet	-0,0847 [0,1389]	-0,1044 [0,1384]	-0,3997* [0,2013]
Mutter ist nicht erwerbstätig	0,2635 [0,2207]	0,2241 [0,2544]	-0,0607 [0,3564]
Mutter hat eine Ausbildung	-0,1564* [0,0698]	-0,1731* [0,0867]	-0,2701* [0,1229]
Keine Angabe zum Erwerbsstatus der Mutter	0,2728 [0,1463]	0,2462 [0,1398]	0,1029 [0,2169]
Hat Geschwister unter 6 Jahren	0,2519* [0,0996]	0,2382* [0,1031]	-0,0677 [0,1931]
Hat zu Hause ein eigenes Zimmer	-0,1221 [0,1169]	-0,1763 [0,0918]	0,0226 [0,1388]
Bist Du seit Abschluss der Grundschule immer auf der jetzigen Schule gewesen?	0,1268 [0,0875]	0,16 [0,0861]	0,1537 [0,1281]

	<b>I: Basisschätzung: Keine Stichproben- einschränkung</b>	<b>II: TN mit Betreuung nach dem Schulabgang</b>	<b>III: TN mit schlechten Verhältnis zum/r BerEb</b>
Musstest Du schon mal eine Klasse wiederholen?	-0,0811 [0,0898]	-0,0147 [0,0871]	0,0151 [0,1187]
keine Angabe zur Mathenote	Referenz	Referenz	Referenz
Mathenote ist gut (Note zwischen 1-2)	-0,4556*** [0,0984]	-0,4619*** [0,0939]	-0,7565*** [0,1629]
Mathenote ist schlecht (Note zwischen 5-6)	-0,3171** [0,1178]	-0,3820** [0,1239]	-0,1743 [0,1932]
Keine Angabe zur Englischnote	Referenz	Referenz	Referenz
Englischnote ist gut (Note zwischen 1-2)	[0,0962]	[0,0964]	[0,1350]
Englischnote ist schlecht (Note zwischen 5-6)	0,3076** [0,1165]	0,3044** [0,1171]	0,0954 [0,2178]
keine Angabe zur Deutschnote	Referenz	Referenz	Referenz
Deutschnote ist gut (Note zwischen 1-2)	-0,3896*** [0,1166]	-0,4029*** [0,1167]	-0,201 [0,1638]
Deutschnote ist schlecht (Note zwischen 5-6)	0,0499 [0,1576]	0,0568 [0,1530]	-0,3075 [0,3381]
In der Klasse werden die meisten den Abschluss schaffen	-0,2403** [0,0759]	-0,2260** [0,0806]	-0,2823* [0,1372]
In der Klasse werden wenige den Abschluss schaffen	0,0665 [0,1750]	0,0672 [0,1795]	0,007 [0,2714]
Keine Angabe dazu, wie viele den Abschluss schaffen werden	0,0068 [0,2571]	0,0307 [0,2923]	-0,1 [0,5914]
Reflexionen der Schüler zu ihrem Befinden zwei Jahre vor dem Beginn der BerEb:			
Große Angst sitzen zu bleiben	-0,0952 [0,1102]	-0,0258 [0,1181]	-0,4542* [0,1781]
Kaum Angst sitzen zu bleiben	0,1934* [0,0973]	0,2412* [0,0955]	0,2448 [0,1500]
Keine Angabe zur Angst sitzen zu bleiben	0,6702 [0,5981]	0,5707 [0,5513]	0,2097 [0,8232]
Große Probleme dem Unterricht zu Folgen	-0,1355 [0,0902]	-0,2013* [0,0886]	-0,2211 [0,1519]
Kaum Probleme dem Unterricht zu Folgen	-0,0697 [0,0894]	-0,1135 [0,0978]	-0,2747 [0,1628]
Keine Angabe zur Fähigkeit dem Unterricht zu folgen	4,5166*** [0,3202]	4,4290*** [0,3583]	
Große Probleme mit Lehrern	0,2050* [0,0865]	0,1307 [0,0949]	-0,1068 [0,1334]
Kaum Probleme mit Lehrern	0,0127 [0,1017]	-0,0672 [0,1043]	-0,4760** [0,1512]
Keine Angabe zu Problemen mit Lehrern	-4,2369*** [1,0001]	-4,6678*** [1,1171]	
Große Probleme mit Mitschülern	-0,0013 [0,0926]	0,0281 [0,1021]	0,0316 [0,1558]
Kaum Probleme mit Mitschülern	-0,0804 [0,0809]	0,0207 [0,0819]	-0,0673 [0,1386]
Keine Angabe zu Problemen mit Mitschülern	-2,0848*** [0,4398]	-1,9004** [0,7229]	-1,6854** [0,5499]
Leistungen waren mittelmäßig	Referenz	Referenz	Referenz

	<b>I: Basisschätzung: Keine Stichproben- einschränkung</b>	<b>II: TN mit Betreuung nach dem Schulabgang</b>	<b>III: TN mit schlechten Verhältnis zum/r BerEb</b>
Leistungen waren schlecht	-0,0167 [0,0959]	-0,0284 [0,1004]	-0,0492 [0,1225]
Leistungen waren nicht schlecht	0,0624 [0,0876]	0,0838 [0,0876]	-0,0289 [0,1404]
Keine Angabe zu Leistungen	-0,1798 [0,3570]	0,2506 [0,4545]	19.382 [1,0397]
mittelmäßige Gleichgültigkeit gegenüber Schulereignissen	Referenz	Referenz	Referenz
Gleichgültigkeit gegenüber Schulereignissen	-0,2870* [0,1177]	-0,2198 [0,1130]	-0,5608** [0,1844]
Keine Gleichgültigkeit gegenüber Schulereignissen	-0,1675 [0,0869]	-0,1203 [0,0736]	-0,3005* [0,1345]
Keine Angabe zur Gleichgültigkeit gegenüber Schulereignissen	-0,9396 [0,5694]	-1,4302* [0,7058]	
Konstante	-0,1837 [1,0773]	0,3979 [0,9156]	22.210 [1,4897]
Pseudo R-Quadrat	0,355	0,3719	0,3979
Beobachtungen	1797	1697	878

Anmerkung: Standardfehler in Klammern

## 2.1.2 Schätzungen mit Spezifikation IV bis VI

	IV: TN mit gutem Verhältnis zum/r BerEb	V: Kein Wechsel des/r BerEb während Schulzeit	VI: Keine Kontrollbeob. mit einer Teilnahme an ähnlicher Maßnahme
Anteil der Schüler mit nicht dt. Herkunftssprache in %	0,0128** [0,0049]	0,0128* [0,0051]	0,0148** [0,0051]
Anteil der Schüler, die regelmäßig dem Unterricht fernbleiben in %	-0,0236 [0,0444]	-0,0203 [0,0469]	-0,0354 [0,0453]
Anteil der Abgänger ohne Hauptschulabschluss in %	-0,0027 [0,0304]	-0,0083 [0,0305]	0 [0,0323]
Gewalt an der Schule	0,3309 [0,3462]	0,3503 [0,3548]	0,3237 [0,3416]
Kriminalität an der Schule	0,6622 [0,5031]	0,5985 [0,4821]	0,5391 [0,4980]
Drogenproblem an der Schule	0,2806 [0,3330]	0,2467 [0,3244]	0,2565 [0,3263]
Mobbing an der Schule	0,4928 [0,2901]	0,5545 [0,2885]	0,5768* [0,2887]
Schüler der Schule haben Gesundheitliche Probleme	0,167 [0,3335]	0,1946 [0,3144]	0,2296 [0,3176]
Sekundarschule	Referenz	Referenz	Referenz
Gesamtschule	-0,9507* [0,4553]	-0,8988 [0,4659]	-1,0163* [0,4723]
Hauptschule	-0,6523 [0,5190]	-0,5437 [0,5218]	-0,7776 [0,5310]
Hauptschule mit Möglichkeit zum qualifizierten Hauptschulabschluss	-0,0553 [0,6072]	0,0096 [0,6028]	-0,297 [0,6182]
Keine Angabe, ob Ganztagschule	Referenz	Referenz	Referenz
Ganztagschule	-0,2975 [0,2859]	-0,3774 [0,2779]	-0,3609 [0,2751]
Vorabgangsklasse übrige Bundesländer (Klasse 8)	Referenz	Referenz	Referenz
Abgangsklasse übrige Bundesländer (Klasse 9)	-0,3335* [0,1355]	-0,1294 [0,1548]	-0,3236* [0,1371]
Nachabgangsklasse übrige Bundesländer (Klasse 10)	-1,4535*** [0,2332]	-1,4114*** [0,2143]	-1,4363*** [0,2122]
Abgangsklasse NRW (Klasse 10)	0,1611 [0,6900]	0,3281 [0,6700]	0,1001 [0,6854]
Vorabgangsklasse NRW (Klasse 9)	-0,1021 [0,6669]	-0,1453 [0,6337]	-0,2044 [0,6517]
Nordrhein-Westfalen	Referenz	Referenz	Referenz
Thüringen			
Schleswig-Holstein und Hamburg	-0,2373 [0,6395]	-0,5199 [0,6081]	-0,2938 [0,6341]
Niedersachsen und Bremen	12,778 [0,7464]	0,9588 [0,7096]	12,284 [0,7405]
Hessen	0,2652 [0,7988]	0,2867 [0,7667]	0,2568 [0,7896]
Rheinland-Pfalz	0,4722 [0,6877]	0,5405 [0,6774]	0,4661 [0,6764]
Baden-Württemberg	0,7867	0,7211	0,7931

	IV: TN mit gutem Verhältnis zum/r BerEb	V: Kein Wechsel des/r BerEb während Schulzeit	VI: Keine Kontrollbeob. mit einer Teilnahme an ähnlicher Maßnahme
	[0,7211]	[0,7002]	[0,7227]
Bayern	0,9446	0,9181	0,9345
	[0,7218]	[0,7128]	[0,7233]
Saarland	1,1737*	0,5426	0,8727
	[0,4838]	[0,4708]	[0,4670]
Berlin und Brandenburg	0,8037	0,9161	0,8446
	[0,5785]	[0,5902]	[0,5869]
Mecklenburg-Vorpommern	-0,0096	-0,101	-0,1206
	[0,7066]	[0,6601]	[0,6325]
Sachsen-Anhalt	0,2817	0,2015	0,1792
	[0,6054]	[0,5778]	[0,5605]
Alter	0,0813	0,0639	0,0999
	[0,0577]	[0,0652]	[0,0624]
keine Angabe zum Alter	-0,3828	-0,7547	-0,6839
	[0,3907]	[0,4016]	[0,4284]
Geschlecht	-0,2881***	-0,2294**	-0,2904***
	[0,0821]	[0,0747]	[0,0771]
Migrationshintergrund	0,3019**	0,2807**	0,2734**
	[0,0957]	[0,0953]	[0,0937]
Keine Angabe zu Migrationshintergrund	0,5225	0,5439	0,4468
	[0,4291]	[0,3616]	[0,3911]
Vater arbeitet	-0,0961	-0,2555	-0,2042
	[0,1637]	[0,1417]	[0,1510]
Vater ist nicht erwerbstätig	0,0835	-0,0693	-0,0482
	[0,1688]	[0,1605]	[0,1647]
Vater hat einen Uniabschluss	-0,6534**	-0,4905*	-0,6342***
	[0,1989]	[0,2019]	[0,1698]
Vater hat eine Ausbildung	-0,0027	-0,0098	0,002
	[0,1105]	[0,1002]	[0,0944]
Keine Angabe zum Erwerbsstatus des Vaters	-0,1054	-0,0915	-0,1519
	[0,2083]	[0,1978]	[0,1904]
Mutter arbeitet	0,0629	-0,0972	-0,0482
	[0,1214]	[0,1511]	[0,1302]
Mutter ist nicht erwerbstätig	0,2882	0,2499	0,2707
	[0,2496]	[0,2521]	[0,2239]
Mutter hat eine Ausbildung	-0,1494*	-0,1732*	-0,1725*
	[0,0746]	[0,0830]	[0,0678]
Keine Angabe zum Erwerbsstatus der Mutter	0,4089**	0,2276	0,3004*
	[0,1330]	[0,1562]	[0,1425]
Hat Geschwister unter 6 Jahren	0,2212*	0,3184**	0,2587*
	[0,1127]	[0,1222]	[0,1006]
Hat zu Hause ein eigenes Zimmer	-0,0964	-0,1633	-0,1859*
	[0,1014]	[0,0937]	[0,0798]
Bist Du seit Abschluss der Grundschule immer auf der jetzigen Schule gewesen?	0,1585	0,2345**	0,144
	[0,1005]	[0,0832]	[0,0905]
Musstest Du schon mal eine Klasse wiederholen?	-0,0816	-0,0085	-0,0971
	[0,0715]	[0,0858]	[0,0788]
keine Angabe zur Mathenote	Referenz	Referenz	Referenz
Mathenote ist gut	-0,3958***	-0,3688***	-0,4457***

	<b>IV: TN mit gutem Verhältnis zum/r BerEb</b>	<b>V: Kein Wechsel des/r BerEb während Schulzeit</b>	<b>VI: Keine Kontrollbeob. mit einer Teilnahme an ähnlicher Maßnahme</b>
(Note zwischen 1-2)	[0,1034]	[0,0934]	[0,1015]
Mathenote ist schlecht	-0,3860**	-0,3241*	-0,3348**
(Note zwischen 5-6)	[0,1277]	[0,1310]	[0,1185]
Keine Angabe zur Englischnote	Referenz	Referenz	Referenz
Englischnote ist gut			
(Note zwischen 1-2)	[0,0998]	[0,0949]	[0,1003]
Englischnote ist schlecht	0,3282**	0,2948*	0,2961*
(Note zwischen 5-6)	[0,1188]	[0,1194]	[0,1176]
keine Angabe zur Deutschnote	Referenz	Referenz	Referenz
Deutschnote ist gut	-0,3871***	-0,3594**	-0,3768**
(Note zwischen 1-2)	[0,1140]	[0,1200]	[0,1235]
Deutschnote ist schlecht	0,1547	0,061	0,0537
(Note zwischen 5-6)	[0,1609]	[0,1678]	[0,1508]
In der Klasse werden die meisten den Abschluss schaffen	-0,1203	-0,2373*	-0,2526**
	[0,0856]	[0,0928]	[0,0792]
In der Klasse werden wenige den Abschluss schaffen	0,1407	0,129	0,0704
	[0,2077]	[0,2055]	[0,1807]
Keine Angabe dazu, wie viele den Abschluss schaffen werden	0,109	-0,0256	-0,0019
	[0,2481]	[0,2604]	[0,2647]
Reflexionen der Schüler zu ihrem Befinden zwei Jahre vor dem Beginn der BerEb			
Große Angst sitzen zu bleiben	-0,0308	-0,0514	-0,0272
	[0,1142]	[0,1149]	[0,1134]
Kaum Angst sitzen zu bleiben	0,1995	0,2372*	0,2922**
	[0,1023]	[0,1016]	[0,0928]
Keine Angabe zur Angst sitzen zu bleiben	0,3183	-10,178	0,8551
	[0,6591]	[0,7076]	[0,5435]
Große Probleme dem Unterricht zu folgen	-0,0993	-0,129	-0,1518
	[0,0886]	[0,0902]	[0,0857]
Kaum Probleme dem Unterricht zu folgen	-0,0437	-0,0552	-0,0694
	[0,0982]	[0,1045]	[0,0973]
Keine Angabe zur Fähigkeit dem Unterricht zu folgen	4,4775***	0,5238	0,6901
	[0,4520]	[0,4716]	[0,5256]
Große Probleme mit Lehrern	0,2415*	0,0838	0,1639
	[0,1000]	[0,1029]	[0,0933]
Kaum Probleme mit Lehrern	0,0045	-0,117	-0,003
	[0,1019]	[0,1104]	[0,1074]
Keine Angabe zu Problemen mit Lehrern	-2,7494*		-0,3294
	[1,1406]		[1,1880]
Große Probleme mit Mitschülern	0,0015	0,0297	0,0026
	[0,0998]	[0,0936]	[0,0999]
Kaum Probleme mit Mitschülern	-0,0166	-0,0666	-0,0628
	[0,0815]	[0,0772]	[0,0779]
Keine Angabe zu Problemen mit Mitschülern	-2,8844***		-2,2289***
	[0,4602]		[0,4977]
Leistungen waren mittelmäßig	Referenz	Referenz	Referenz
Leistungen waren schlecht	-0,0781	-0,0568	-0,0817
	[0,1029]	[0,0965]	[0,0961]
Leistungen waren nicht schlecht	-0,0348	0,0121	-0,0536
	[0,0911]	[0,0955]	[0,0855]

	<b>IV: TN mit gutem Verhältnis zum/r BerEb</b>	<b>V: Kein Wechsel des/r BerEb während Schulzeit</b>	<b>VI: Keine Kontrollbeob. mit einer Teilnahme an ähnlicher Maßnahme</b>
Keine Angabe zu Leistungen	-1,2233** [0,4195]	0,1515 [0,8371]	-0,2622 [0,3629]
mittelmäßige Gleichgültigkeit gegenüber Schulereignissen	Referenz	Referenz	Referenz
Gleichgültigkeit gegenüber Schulereignissen	-0,3232* [0,1355]	-0,3690** [0,1405]	-0,1642 [0,1211]
Keine Gleichgültigkeit gegenüber Schulereignissen	-0,2469** [0,0879]	-0,2283** [0,0880]	-0,132 [0,0783]
Keine Angabe zur Gleichgültigkeit gegenüber Schulereignissen	-0,8426 [0,5078]	-0,8485 [0,4466]	-0,8939 [0,6413]
Konstante	-0,6358 [0,9116]	0,0001 [0,9550]	-0,304 [0,9721]
Pseudo R-Quadrat	0,3546	0,3661	0,3614
Beobachtungen	1591	1628	1792

Anmerkung: Standardfehler in Klammern

### 2.1.3 Schätzungen mit Spezifikation VII bis X

Junge Erwachsene ...	VII: .. ohne Migrations- hintergrund	VIII: .. mit Migrations- hintergrund	IX: männlich	X: weiblich
Anteil der Schüler mit nicht dt. Herkunftssprache in %	0,0127* [0,0055]	0,0193** [0,0065]	0,0123* [0,0049]	0,0209*** [0,0059]
Anteil der Schüler, die regelmäßig dem Unterricht fernbleiben in %	-0,0061 [0,0491]	-0,0754 [0,0416]	-0,0086 [0,0464]	-0,0728 [0,0530]
Anteil der Abgänger ohne Hauptschul- abschluss in %	-0,009 [0,0384]	0,0103 [0,0329]	-0,0136 [0,0291]	-0,0005 [0,0356]
Gewalt an der Schule	0,2544 [0,3612]	0,7915* [0,3734]	0,2239 [0,3498]	0,5007 [0,3902]
Kriminalität an der Schule	0,6599 [0,5639]	0,8348 [0,5759]	0,4173 [0,5212]	0,7357 [0,5856]
Drogenproblem an der Schule	0,3905 [0,3141]	-0,0338 [0,4352]	0,2412 [0,3650]	0,2666 [0,3290]
Mobbing an der Schule	0,6667* [0,3176]	0,3766 [0,3537]	0,6635* [0,2850]	0,4929 [0,3388]
Schüler der Schule haben Gesundheitli- che Probleme	0,3325 [0,3330]	-0,1096 [0,3598]	0,1721 [0,3255]	0,3168 [0,3446]
Sekundarschule	Referenz	Referenz	Referenz	Referenz
Gesamtschule	-1,0725* [0,4703]	-0,598 [0,6270]	-0,5857 [0,4502]	-1,6054** [0,5226]
Hauptschule	-0,9929 [0,5385]	-0,2009 [0,6039]	-0,5094 [0,5561]	-0,989 [0,5305]
Hauptschule mit Möglichkeit zum qualifizierten Hauptschulabschluss	-0,5378 [0,6317]	0,641 [0,7202]	-0,112 [0,6605]	-0,1978 [0,6040]
Keine Angabe, ob Ganztagschule	Referenz	Referenz	Referenz	Referenz
Ganztagschule	-0,3264 [0,2815]	-0,655 [0,3988]	-0,4424 [0,3030]	-0,3909 [0,2656]
Vorabgangsklasse übrige Bundesländer (Klasse 8)	Referenz	Referenz	Referenz	Referenz
Abgangsklasse übrige Bundesländer (Klasse 9)	-0,3356* [0,1494]	-0,1844 [0,2167]	-0,225 [0,1745]	-0,3394* [0,1603]
Nachabgangsklasse übrige Bundeslän- der (Klasse 10)	-1,7027*** [0,2597]	-1,3538*** [0,3196]	-1,1936*** [0,2851]	-1,8778*** [0,3062]
Abgangsklasse NRW (Klasse 10)	0,0636 [0,6880]	-0,6215 [0,9771]	-0,1527 [0,7570]	0,3841 [0,7115]
Vorabgangsklasse NRW (Klasse 9)	-0,2065 [0,6747]	-0,9242 [0,8912]	-0,23 [0,7126]	-0,5104 [0,6784]
Nordrhein-Westfalen	Referenz	Referenz	Referenz	Referenz
Thüringen				
Schleswig-Holstein und Hamburg	-0,2407 [0,6480]	-10,155 [0,8467]	-0,7435 [0,6310]	-0,2636 [0,7455]
Niedersachsen und Bremen	13,921 [0,7400]	0,4807 [0,9843]	0,7552 [0,7868]	15,517 [0,8195]
Hessen	-0,0424 [0,7637]	-0,0348 [1,0696]	-0,2925 [0,7301]	0,3188 [0,9030]



Junge Erwachsene ...	VII: .. ohne Migrations- hintergrund	VIII: .. mit Migrations- hintergrund	IX: männlich	X: weiblich
Rheinland-Pfalz	0,4305 [0,7592]	-0,4237 [0,8592]	-0,0108 [0,7110]	0,5589 [0,7163]
Baden-Württemberg	0,8786 [0,7485]	-0,1117 [0,9132]	0,4288 [0,7664]	0,7966 [0,7235]
Bayern	10.816 [0,7273]	0,3962 [0,9542]	0,6671 [0,7666]	10.088 [0,7399]
Saarland	0,0529 [0,4886]		0,2257 [0,5068]	1,3885* [0,5865]
Berlin und Brandenburg	0,7775 [0,6701]	0,0204 [0,9798]	0,4441 [0,6057]	11.289 [0,7044]
Mecklenburg-Vorpommern	-0,118 [0,6845]	-0,0856 [0,9741]	-0,2506 [0,7626]	-0,3182 [0,6702]
Sachsen-Anhalt	0,1804 [0,5186]	0,0627 [0,8537]	-0,2867 [0,5740]	0,3047 [0,6315]
Alter	0,0466 [0,0826]	0,2554*** [0,0680]	-0,0332 [0,0825]	0,118 [0,1023]
keine Angabe zum Alter	-0,0219 [0,5155]	-1,0023* [0,4559]		-0,2225 [0,4541]
Geschlecht	-0,3836*** [0,0934]	-0,0639 [0,1464]		
Migrationshintergrund			0,2677* [0,1174]	0,4491** [0,1448]
Keine Angabe zu Migrationshintergrund	0,3326 [0,4058]		1,5276** [0,5366]	-0,3446 [0,4829]
Vater arbeitet	-0,1593 [0,2142]	-0,4787* [0,2421]	-0,3798* [0,1823]	-0,1463 [0,2220]
Vater ist nicht erwerbstätig	0,1058 [0,2272]	-0,1145 [0,3255]	0,0252 [0,2184]	-0,0693 [0,2519]
Vater hat einen Uniabschluss	-0,6064* [0,2404]	-0,3867 [0,2211]	-0,7649** [0,2331]	-0,0818 [0,2828]
Vater hat eine Ausbildung	0,0345 [0,1230]	-0,1463 [0,1555]	0,0644 [0,1207]	-0,0077 [0,1657]
Keine Angabe zum Erwerbsstatus des Vaters	-0,012 [0,2337]	-0,7294* [0,2937]	-0,1817 [0,2319]	-0,3136 [0,2948]
Mutter arbeitet	0,0559 [0,1910]	-0,0754 [0,1928]	-0,0574 [0,1843]	0,1454 [0,2288]
Mutter ist nicht erwerbstätig	0,4179 [0,2767]	0,2341 [0,3946]	0,1569 [0,2788]	1,2038** [0,4413]
Mutter hat eine Ausbildung	-0,1961* [0,0900]	-0,0404 [0,1519]	-0,1503 [0,0975]	-0,1519 [0,1494]
Keine Angabe zum Erwerbsstatus der Mutter	0,4899* [0,2043]	0,2178 [0,1834]	0,4712* [0,2074]	0,2492 [0,2152]
Hat Geschwister unter 6 Jahren	0,4049** [0,1554]	0,027 [0,1475]	0,2323 [0,1472]	0,2806 [0,1563]
Hat zu Hause ein eigenes Zimmer	-0,2444 [0,1613]	-0,0306 [0,1179]	-0,0799 [0,1541]	-0,2174 [0,1254]
Bist Du seit Abschluss der Grundschule immer auf der jetzigen Schule gewesen?	0,094 [0,1072]	0,1994 [0,1288]	0,1312 [0,1206]	0,2354 [0,1375]

Junge Erwachsene ...	VII: .. ohne Migrations- hintergrund	VIII: .. mit Migrations- hintergrund	IX: männlich	X: weiblich
Musstest Du schon mal eine Klasse wiederholen?	0,0142 [0,0988]	-0,2898* [0,1194]	-0,0453 [0,1110]	0,0395 [0,1239]
keine Angabe zur Mathenote	Referenz	Referenz	Referenz	Referenz
Mathenote ist gut (Note zwischen 1-2)	-0,5447*** [0,1167]	-0,3588** [0,1358]	-0,5057*** [0,1227]	-0,4153* [0,1768]
Mathenote ist schlecht (Note zwischen 5-6)	-0,4387** [0,1606]	-0,1285 [0,1694]	-0,3783* [0,1714]	-0,4551* [0,1838]
Keine Angabe zur Englischnote	Referenz	Referenz	Referenz	Referenz
Englischnote ist gut (Note zwischen 1-2)	-0,5221*** [0,1024]	-0,6979*** [0,1653]	-0,7154*** [0,1440]	-0,4335** [0,1360]
Englischnote ist schlecht (Note zwischen 5-6)	0,4620** [0,1664]	-0,0751 [0,2228]	0,2007 [0,1625]	0,3617* [0,1550]
keine Angabe zur Deutschnote	Referenz	Referenz	Referenz	Referenz
Deutschnote ist gut (Note zwischen 1-2)	-0,3835** [0,1374]	-0,3494* [0,1678]	-0,4708** [0,1583]	-0,2017 [0,1478]
Deutschnote ist schlecht (Note zwischen 5-6)	0,0418 [0,2629]	0,1732 [0,2426]	-0,0285 [0,1678]	0,1945 [0,3790]
In der Klasse werden die meisten den Abschluss schaffen	-0,2889** [0,1042]	-0,1966 [0,1596]	-0,2022* [0,1017]	-0,2179 [0,1379]
In der Klasse werden wenige den Abschluss schaffen	0,222 [0,2359]	-0,3834 [0,2656]	0,4188* [0,2057]	0,2072 [0,2781]
Keine Angabe dazu, wie viele den Abschluss schaffen werden	0,1604 [0,4244]	-0,2067 [0,6081]	0,3724 [0,4401]	-0,1169 [0,5825]
Reflexionen der Schüler zu ihrem Befinden zwei Jahre vor dem Beginn der Berufseinstiegsbegleitung				
Große Angst sitzen zu bleiben	-0,1538 [0,1396]	-0,0057 [0,1572]	0,0957 [0,1434]	-0,2948 [0,1736]
Kaum Angst sitzen zu bleiben	0,2998* [0,1244]	0,2402 [0,1562]	0,2797* [0,1420]	0,1436 [0,1410]
Keine Angabe zur Angst sitzen zu bleiben	0,53 [0,5878]		-2,5361* [1,1964]	16,308 [0,9366]
Große Probleme dem Unterricht zu folgen	-0,0717 [0,1241]	-0,3645 [0,2057]	-0,1299 [0,1328]	-0,199 [0,1461]
Kaum Probleme dem Unterricht zu folgen	-0,0135 [0,1169]	-0,1901 [0,1272]	-0,072 [0,1094]	-0,1252 [0,1560]
Keine Angabe zur Fähigkeit dem Unterricht zu folgen	4,6652*** [0,3219]		4,3549*** [0,5419]	
Große Probleme mit Lehrern	0,1534 [0,1287]	0,2446 [0,1910]	0,22 [0,1219]	0,0682 [0,1821]
Kaum Probleme mit Lehrern	0,0832 [0,1155]	-0,1641 [0,1480]	-0,0834 [0,1197]	0,0149 [0,1617]
Keine Angabe zu Problemen mit Lehrern	-5,1478*** [0,9710]			
Große Probleme mit Mitschülern	-0,1991 [0,1363]	0,4398* [0,2202]	-0,108 [0,1504]	0,1681 [0,1835]
Kaum Probleme mit Mitschülern	-0,1356 [0,1135]	0,0177 [0,1395]	-0,0897 [0,1078]	-0,0409 [0,1353]
Keine Angabe zu Problemen mit Mitschülern	-2,2717*** [0,6651]		-2,6967*** [0,7475]	
Leistungen waren mittelmäßig	Referenz	Referenz	Referenz	Referenz

Junge Erwachsene ...	VII: .. ohne Migrations- hintergrund	VIII: .. mit Migrations- hintergrund	IX: männlich	X: weiblich
Leistungen waren schlecht	-0,1226 [0,1096]	0,1416 [0,1604]	-0,2098 [0,1186]	0,179 [0,1487]
Leistungen waren nicht schlecht	-0,0212 [0,1076]	0,2083 [0,1412]	-0,0196 [0,1265]	0,1099 [0,1426]
Keine Angabe zu Leistungen	0,0361 [0,2912]		0,6574 [0,6150]	-0,8707 [0,8999]
mittelmäßige Gleichgültigkeit gegenüber Schulereignissen	Referenz	Referenz	Referenz	Referenz
Gleichgültigkeit gegenüber Schulereig- nissen	-0,4810*** [0,1211]	0,0684 [0,2672]	-0,4308* [0,1713]	-0,082 [0,2127]
Keine Gleichgültigkeit gegenüber Schulereignissen	-0,2448* [0,1140]	-0,1337 [0,1475]	-0,1926 [0,1195]	-0,3029* [0,1533]
Keine Angabe zur Gleichgültigkeit gegenüber Schulereignissen	-0,2109 [0,6164]	-0,8799 [0,6873]	-0,7663 [0,5126]	-0,8293 [0,6031]
Konstante	0,6072 [1,2964]	-18,855 [1,2817]	19,124 [1,2349]	-10,516 [1,4293]
Pseudo R-Quadrat	0,3849	0,3759	0,3823	0,4098
Beobachtungen	1078	703	986	796

Anmerkung: Standardfehler in Klammern

### 2.1.4 Schätzungen mit Spezifikation XI bis XIV

	XI: Schulab- gänger/innen des Jahres 2010	XII: Schulab- gänger/innen des Jahres 2011	XIII: weniger leistungs- schwache Schüler/innen	XIV: Leistungs- schwache Schüler/innen
Anteil der Schüler mit nicht dt. Herkunftssprache in %	0,0101 [0,0052]	0,0215*** [0,0059]	0,0138* [0,0059]	0,0173** [0,0057]
Anteil der Schüler, die regelmäßig dem Unterricht fernbleiben in %	-0,0376 [0,0502]	-0,0457 [0,0472]	-0,0177 [0,0448]	-0,0377 [0,0520]
Anteil der Abgänger ohne Hauptschulabschluss in %	0,0195 [0,0338]	-0,0004 [0,0346]	-0,0032 [0,0328]	-0,0136 [0,0366]
Gewalt an der Schule	0,0195 [0,4010]	0,7256 [0,4063]	0,3994 [0,3783]	0,3217 [0,3741]
Kriminalität an der Schule	0,7166 [0,5197]	0,6321 [0,6026]	0,7796 [0,5535]	0,3096 [0,5129]
Drogenproblem an der Schule	0,36 [0,3507]	0,0768 [0,3558]	0,3624 [0,3375]	0,2467 [0,3841]
Mobbing an der Schule	0,6148 [0,3148]	0,4796 [0,3814]	0,5209 [0,3105]	0,4799 [0,3433]
Schüler der Schule haben Gesundheitliche Probleme	0,38 [0,3275]	0,0159 [0,4093]	0,3969 [0,3304]	0,0263 [0,3816]
Sekundarschule	Referenz	Referenz	Referenz	Referenz
Gesamtschule	-0,6065 [0,4669]	-13.964 [0,7261]	-0,8944 [0,4722]	-0,8151 [0,5275]
Hauptschule	-0,6412 [0,5592]	-0,5967 [0,7453]	-0,5721 [0,5255]	-0,5101 [0,6164]
Hauptschule mit Möglichkeit zum qualifizierten Hauptschulabschluss	-0,2819 [0,6511]	0,4634 [0,8488]	0,2207 [0,5906]	-0,4759 [0,7342]
Keine Angabe, ob Ganztagschule	Referenz	Referenz	Referenz	Referenz
Ganztagschule	-0,6895* [0,2923]	0,0509 [0,2986]	-0,436 [0,2967]	-0,1732 [0,3246]
Vorabgangsklasse übrige Bundesländer (Klasse 8)	Referenz	Referenz	Referenz	Referenz
Abgangsklasse übrige Bundeslän- der (Klasse 9)	-0,6515 [0,7012]		-0,4353** [0,1622]	-0,0189 [0,1844]
Nachabgangsklasse übrige Bundesländer (Klasse 10)	-1,7079* [0,7223]		-1,6008*** [0,2462]	-0,9761** [0,3268]
Abgangsklasse NRW (Klasse 10)			-0,3125 [0,6939]	0,0091 [0,8479]
Vorabgangsklasse NRW (Klasse 9)		-0,9897 [0,8802]	-0,408 [0,6650]	-0,8832 [0,7831]
Nordrhein-Westfalen	Referenz	Referenz	Referenz	Referenz
Thüringen				
Schleswig-Holstein und Hamburg	-0,0751 [0,6288]	-11.056 [0,9577]	-0,6751 [0,6360]	-0,8301 [0,7029]
Niedersachsen und Bremen	1,4965* [0,7471]	0,5542 [1,0599]	0,9666 [0,7856]	0,7802 [0,7993]
Hessen	0,4498 [0,8060]	-0,225 [1,0336]	0,0615 [0,7364]	-0,4917 [0,8999]
Rheinland-Pfalz	0,8031 [0,7620]	0,2497 [0,7327]	0,2212 [0,7040]	0,1149 [0,7658]
Baden-Württemberg	11.720	-0,2102	0,5614	0,1212

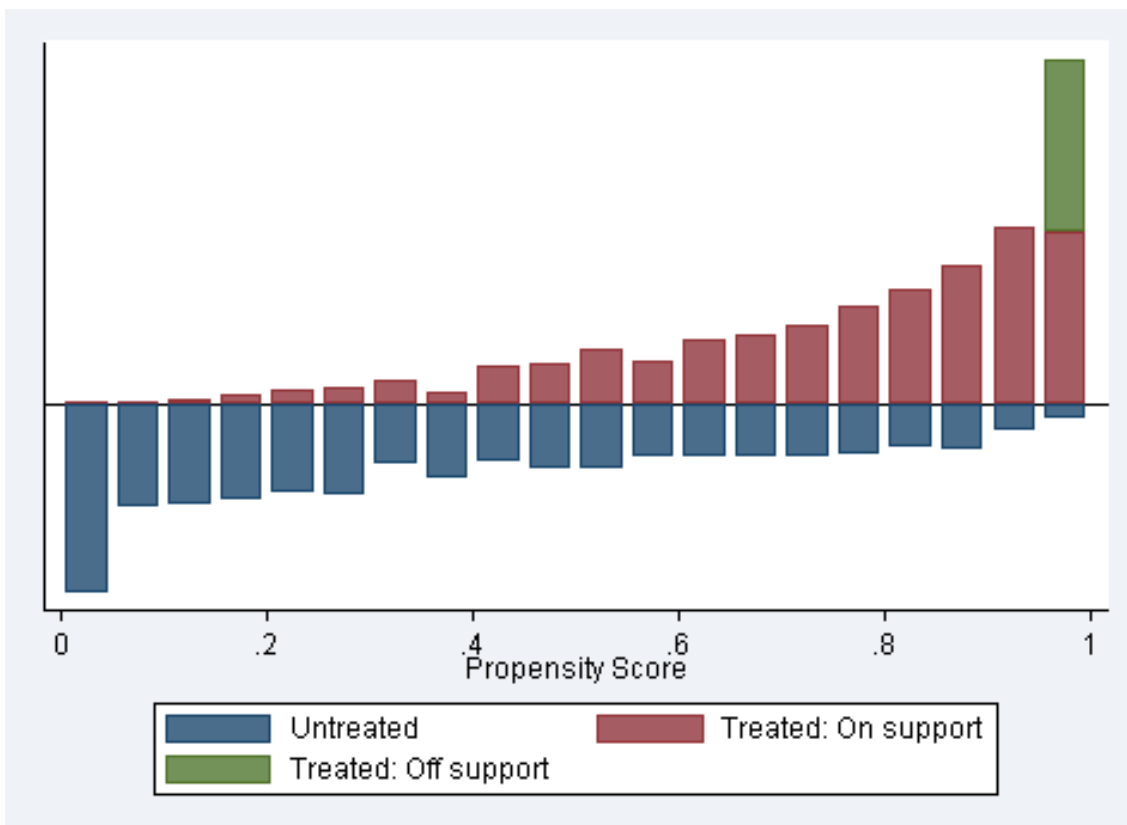
	XI: Schulab- gänger/innen des Jahres 2010	XII: Schulab- gänger/innen des Jahres 2011	XIII: weniger leistungs- schwache Schüler/innen	XIV: Leistungs- schwache Schüler/innen
Bayern	[0,7509] 13.047	[0,9356] -0,0475	[0,7310] 0,9568	[0,8347] 0,3222
Saarland	[0,7713] 0,7376	[0,9556]	[0,7485] 0,6442	[0,8150]
Berlin und Brandenburg	[0,5602] 10.485	-0,127	[0,4731] 10.211	0,0288
Mecklenburg-Vorpommern	[0,6047] 0,3495	[0,9669] -0,9946	[0,6059] -0,0036	[0,7472] -12.189
Sachsen-Anhalt	[0,6825] 0,3405	[0,8088] 0,0211	[0,6345] -0,0577	[0,8838] -0,1747
Alter	[0,5396] 0,0435	[0,8708] 0,1117	[0,5731] 0,0379	[0,6625] 0,0841
keine Angabe zum Alter	[0,0864] -1,0371*	[0,1026]	[0,0671] -0,9040*	[0,1015]
Geschlecht	[0,4437] -0,1379	-0,4204***	[0,4327] -0,2663**	-0,1552
Migrationshintergrund	[0,1083] 0,3592***	[0,1140] 0,2866	[0,0932] 0,3275**	[0,1385] 0,3038
Keine Angabe zu Migrationshin- tergrund	[0,0988] 0,3509	[0,1637] 0,0949	[0,1048] 0,0562	[0,1748]
Vater arbeitet	[0,4788] -0,0373	[0,4829] -0,183	[0,3758] 0,0444	-0,1931
Vater ist nicht erwerbstätig	[0,2195] 0,2665	[0,2170] -0,0794	[0,2054] 0,2463	[0,2532] 0,1029
Vater hat einen Uniabschluss	[0,1916] -0,3101	[0,2584] -0,8231**	[0,2325] -0,2611	[0,2975] -1,0287***
Vater hat eine Ausbildung	[0,2121] -0,0569	[0,2917] 0,0138	[0,1707] 0,0813	[0,2918] -0,14
Keine Angabe zum Erwerbsstatus des Vaters	[0,1281] -0,075	[0,1561] -0,1936	[0,1169] 0,0933	[0,1727] -0,0297
Mutter arbeitet	[0,2703] -0,1322	[0,2900] -0,093	[0,2422] 0,0155	[0,3316] -0,1819
Mutter ist nicht erwerbstätig	[0,1849] 0,206	[0,2556] -0,1478	[0,1827] 0,2085	[0,2321] 0,3753
Mutter hat eine Ausbildung	[0,2890] -0,1372	[0,4328] -0,1071	[0,2762] -0,1885	[0,3849] -0,1513
Keine Angabe zum Erwerbsstatus der Mutter	[0,0992] 0,2571	[0,1378] 0,2854	[0,0980] 0,3261	[0,1324] 0,2552
Hat Geschwister unter 6 Jahren	[0,2081] 0,2699*	[0,2232] 0,1292	[0,1808] 0,3814**	[0,2742] 0,041
Hat zu Hause ein eigenes Zimmer	[0,1271] -0,1901	[0,1435] -0,0283	[0,1309] -0,1576	[0,1782] 0,0302
Bist Du seit Abschluss der Grundschule immer auf der jetzigen Schule gewesen?	[0,1294] 0,1351	[0,1553] 0,0749	[0,1248] 0,1162	[0,1776] 0,2011
Musstest Du schon mal eine Klasse wiederholen?	[0,1135] -0,0342	[0,1528] -0,0705	[0,1069] -0,0244	[0,1539] -0,1461
keine Angabe zur Mathenote	[0,1069] Referenz	[0,1329] Referenz	[0,0961] Referenz	[0,1082] Referenz

	<b>XI: Schulab- gänger/innen des Jahres 2010</b>	<b>XII: Schulab- gänger/innen des Jahres 2011</b>	<b>XIII: weniger leistungs- schwache Schüler/innen</b>	<b>XIV: Leistungs- schwache Schüler/innen</b>
Mathenote ist gut (Note zwischen 1-2)	-0,7101*** [0,1142]	-0,1587 [0,1667]	-0,3578** [0,1151]	-0,458 [0,2368]
Mathenote ist schlecht (Note zwischen 5-6)	-0,13 [0,1636]	-0,4557** [0,1484]	-0,4214* [0,1668]	-0,3281* [0,1594]
Keine Angabe zur Englischnote	Referenz	Referenz	Referenz	Referenz
Englischnote ist gut (Note zwischen 1-2)	-0,5964*** [0,1221]	-0,4653** [0,1495]	-0,5291*** [0,1055]	-1,5020*** [0,3398]
Englischnote ist schlecht (Note zwischen 5-6)	0,4550** [0,1396]	0,1793 [0,2482]	0,1543 [0,1960]	0,3690* [0,1726]
keine Angabe zur Deutschnote	Referenz	Referenz	Referenz	Referenz
Deutschnote ist gut (Note zwischen 1-2)	-0,4850*** [0,1398]	-0,3045 [0,2074]	-0,3223** [0,1202]	-0,4375 [0,3454]
Deutschnote ist schlecht (Note zwischen 5-6)	0,2026 [0,2140]	-0,0186 [0,3398]	-0,0105 [0,6730]	-0,0898 [0,1871]
In der Klasse werden die meisten den Abschluss schaffen	-0,3411** [0,1054]	-0,1089 [0,1247]	-0,1976 [0,1185]	-0,4607** [0,1427]
In der Klasse werden wenige den Abschluss schaffen	-0,3854 [0,2301]	0,6061 [0,3190]	0,1037 [0,2203]	0,3692 [0,3419]
Keine Angabe dazu, wie viele den Abschluss schaffen werden	-0,6124* [0,2560]		-0,1192 [0,2851]	
Reflexionen der Schüler zu ihrem Befinden zwei Jahre vor dem Beginn der Berufseinstiegsbegleitung				
Große Angst sitzen zu bleiben	-0,1708 [0,1400]	-0,033 [0,1781]	-0,1503 [0,1440]	0,0107 [0,1675]
Kaum Angst sitzen zu bleiben	0,2616* [0,1218]	0,1668 [0,1707]	0,2637* [0,1224]	-0,0728 [0,1651]
Keine Angabe zur Angst sitzen zu bleiben				
Große Probleme dem Unterricht zu Folgen	-0,1319 [0,1268]	-0,1723 [0,1661]	-0,3016* [0,1186]	-0,0036 [0,1453]
Kaum Probleme dem Unterricht zu Folgen	-0,0305 [0,1137]	-0,1124 [0,1487]	-0,2700* [0,1092]	0,4264* [0,1746]
Keine Angabe zur Fähigkeit dem Unterricht zu folgen				
Große Probleme mit Lehrern	0,2436 [0,1316]	0,1238 [0,1562]	0,2964* [0,1225]	-0,0375 [0,1711]
Kaum Probleme mit Lehrern	-0,1645 [0,1208]	0,1188 [0,1729]	-0,0344 [0,1197]	-0,3016 [0,1690]
Keine Angabe zu Problemen mit Lehrern				
Große Probleme mit Mitschülern	-0,1147 [0,1198]	-0,1222 [0,1784]	-0,0204 [0,1351]	-0,1034 [0,1448]
Kaum Probleme mit Mitschülern	-0,1785 [0,1023]	-0,081 [0,1438]	-0,0059 [0,0958]	-0,1063 [0,1454]
Keine Angabe zu Problemen mit Mitschülern		-2,6703*** [0,5007]		-2,4097*** [0,6246]
Leistungen waren mittelmäßig	Referenz	Referenz	Referenz	Referenz
Leistungen waren schlecht	-0,1511 [0,1173]	-0,0057 [0,1627]	-0,078 [0,1322]	-0,0039 [0,1304]

	<b>XI: Schulab- gänger/innen des Jahres 2010</b>	<b>XII: Schulab- gänger/innen des Jahres 2011</b>	<b>XIII: weniger leistungs- schwache Schüler/innen</b>	<b>XIV: Leistungs- schwache Schüler/innen</b>
Leistungen waren nicht schlecht	0,0289 [0,1236]	-0,0256 [0,1608]	-0,039 [0,1000]	0,6574*** [0,1817]
Keine Angabe zu Leistungen	-0,4469 [0,6479]		-10.197 [0,5642]	
mittelmäßige Gleichgültigkeit gegenüber Schulereignissen	Referenz	Referenz	Referenz	Referenz
Gleichgültigkeit gegenüber Schulereignissen	-0,2398 [0,1334]	-0,2739 [0,2067]	-0,1984 [0,1891]	-0,3760* [0,1858]
Keine Gleichgültigkeit gegenüber Schulereignissen	-0,0804 [0,1287]	-0,1985 [0,1522]	-0,1412 [0,1190]	-0,2444 [0,1435]
Keine Angabe zur Gleichgültigkeit gegenüber Schulereignissen	0,9138* [0,3973]		0,4176 [0,4560]	-0,6213 [0,6497]
Konstante	0,7881 [1,4346]	-0,3033 [1,6272]	0,2852 [1,0208]	0,3238 [1,5927]
Pseudo R-Quadrat	0,4052	0,3368	0,3995	0,3318
Beobachtungen	1121	635	1174	565

Anmerkung: Standardfehler in Klammern

## 2.2 Verteilung des Propensity Score vor Matching



Dargestellt ist die Verteilung des geschätzten Propensity Score (siehe Abschnitt 7.1.4) für die Gesamtstichprobe



## 2.3 Balancing Tests zum Matching

Variable	Stichprobe	Mittelwert		Verzerrung		t-Test	
		TN	NTN	in %	Reduktion	t	p> t
Schüler mit nicht dt. Herkunftssprache in %	Vor Matching	36,73	22,43	57,6 %		11,45	0,000
	Nach Matching	33,91	30,16	15,1 %	73,8 %	3,22	0,001
Schüler die regelmäßig dem Unterricht fernbleiben in %	Vor Matching	2,06	1,77	10,3 %		2,05	0,041
	Nach Matching	2,03	1,89	5,0 %	51,5 %	1,15	0,249
Abgänger ohne Hauptschulabschluss in %	Vor Matching	4,02	2,77	29,3 %		5,66	0,000
	Nach Matching	3,81	3,53	6,6 %	77,4 %	1,46	0,144
Gewalt an der Schule	Vor Matching	0,21	0,06	44,6 %		8,62	0,000
	Nach Matching	0,17	0,19	-5,8 %	87,1 %	-1,11	0,267
Kriminalität an der Schule	Vor Matching	0,12	0,02	40,7 %		7,68	0,000
	Nach Matching	0,08	0,07	5,7 %	86,0 %	1,19	0,235
Drogenproblem an der Schule	Vor Matching	0,30	0,19	24,8 %		4,98	0,000
	Nach Matching	0,28	0,27	1,3 %	94,9 %	0,27	0,787
Mobbing an der Schule	Vor Matching	0,44	0,20	52,9 %		10,56	0,000
	Nach Matching	0,39	0,32	15,2 %	71,3 %	3,18	0,001
Schüler haben Gesundheitliche Probleme	Vor Matching	0,27	0,15	28,2 %		5,63	0,000
	Nach Matching	0,25	0,25	0,9 %	96,8 %	0,18	0,854
Gesamtschule	Vor Matching	0,12	0,28	-41,0 %		-8,76	0,000
	Nach Matching	0,13	0,13	-0,2 %	99,5 %	-0,05	0,962
Hauptschule	Vor Matching	0,56	0,42	28,6 %		5,85	0,000
	Nach Matching	0,57	0,60	-6,8 %	76,3 %	-1,51	0,132
Hauptschule mit Mgkt. zum qualifizierten Hauptschulabschluss	Vor Matching	0,18	0,09	26,1 %		5,17	0,000
	Nach Matching	0,16	0,11	11,9 %	54,2 %	2,65	0,008
Sekundarschule	Vor Matching	0,14	0,21	-18,7 %		-3,91	0,000
	Nach Matching	0,14	0,15	-1,7 %	90,7 %	-0,41	0,683
Ganztagsschule	Vor Matching	0,68	0,77	-21,5 %		-4,34	0,000
	Nach Matching	0,68	0,62	14,7 %	31,5 %	3,04	0,002
Abgangsklasse übrige Bundesländer (Klasse 9)	Vor Matching	0,43	0,36	15,0 %		3,07	0,002
	Nach Matching	0,42	0,43	-1,0 %	93,7 %	-0,21	0,835
Nachabgangsklasse übrige Bundesländer (Klasse 10)	Vor Matching	0,04	0,23	-59,2 %		-13,33	0,000
	Nach Matching	0,04	0,03	3,1 %	94,8 %	1,20	0,229
Abgangsklasse NRW (Klasse 10)	Vor Matching	0,13	0,12	3,2 %		0,65	0,517
	Nach Matching	0,13	0,16	-7,0 %	-119,3 %	-1,44	0,149
Vorabgangsklasse NRW (Klasse 9)	Vor Matching	0,11	0,14	-9,1 %		-1,89	0,059
	Nach Matching	0,12	0,10	5,6 %	38,0 %	1,30	0,193
Vorabgangsklasse übrige Bundesländer (Klasse 8)	Vor Matching	0,30	0,16	33,3 %		6,63	0,000
	Nach Matching	0,28	0,28	-0,3 %	99,2 %	-0,05	0,959
Schleswig-Holstein und Hamburg	Vor Matching	0,04	0,11	-30,1 %		-6,59	0,000
	Nach Matching	0,04	0,06	-6,8 %	77,2 %	-1,82	0,069
Niedersachsen und Bremen	Vor Matching	0,10	0,06	14,3 %		2,85	0,004
	Nach Matching	0,10	0,11	-6,2 %	56,3 %	-1,23	0,217
Nordrhein-Westfalen	Vor Matching	0,24	0,26	-4,5 %		-0,93	0,353
	Nach Matching	0,26	0,26	-1,0 %	77,6 %	-0,22	0,825
Hessen	Vor Matching	0,03	0,09	-26,7 %		-5,88	0,000
	Nach Matching	0,03	0,03	0,3 %	99,0 %	0,08	0,936
Rheinland-Pfalz	Vor Matching	0,05	0,05	-1,4 %		-0,28	0,780
	Nach Matching	0,05	0,04	4,9 %	-257,2 %	1,13	0,257
Baden-Württemberg	Vor Matching	0,21	0,14	18,2 %		3,65	0,000
	Nach Matching	0,20	0,13	17,8 %	2,1 %	4,06	0,000

Variable	Stichprobe	Mittelwert		Verzerrung		t-Test	
		TN	NTN	in %	Reduktion	t	p> t
Bayern	Vor Matching	0,22	0,11	29,6 %		5,86	0,000
	Nach Matching	0,20	0,24	-10,9 %	63,2 %	-2,13	0,034
Saarland	Vor Matching	0,02	0,00	16,0 %		3,03	0,003
	Nach Matching	0,02	0,01	8,0 %	49,9 %	2,02	0,044
Berlin und Brandenburg	Vor Matching	0,05	0,04	4,5 %		0,92	0,359
	Nach Matching	0,06	0,06	-1,3 %	72,1 %	-0,25	0,799
Mecklenburg-Vorpommern	Vor Matching	0,01	0,04	-19,6 %		-4,36	0,000
	Nach Matching	0,01	0,01	2,9 %	85,1 %	1,04	0,297
Sachsen-Anhalt	Vor Matching	0,02	0,04	-8,2 %		-1,73	0,085
	Nach Matching	0,03	0,04	-10,6 %	-30,0 %	-2,17	0,030
Sachsen	Vor Matching	0,02	0,06	-19,5 %		-4,27	0,000
	Nach Matching	0,02	0,02	3,7 %	81,1 %	1,15	0,250
Alter	Vor Matching	14,62	14,89	-26,6 %		-5,42	0,000
	Nach Matching	14,65	14,71	-6,0 %	77,5 %	-1,29	0,196
keine Angabe zum Alter	Vor Matching	0,00	0,01	-6,8 %		-1,49	0,135
	Nach Matching	0,00	0,00	2,6 %	61,1 %	1,04	0,298
Geschlecht	Vor Matching	0,42	0,50	-14,9 %		-3,07	0,002
	Nach Matching	0,43	0,43	-0,8 %	94,8 %	-0,17	0,864
Migrationshintergrund	Vor Matching	0,46	0,28	38,6 %		7,81	0,000
	Nach Matching	0,42	0,41	1,6 %	95,7 %	0,35	0,725
Keine Angabe zu Migrationshintergrund	Vor Matching	0,01	0,01	0,8 %		0,17	0,868
	Nach Matching	0,01	0,01	4,6 %	-471,2 %	1,05	0,292
Vater arbeitet	Vor Matching	0,69	0,77	-18,7 %		-3,79	0,000
	Nach Matching	0,70	0,73	-5,9 %	68,3 %	-1,29	0,198
Vater ist nicht erwerbstätig	Vor Matching	0,13	0,09	13,5 %		2,71	0,007
	Nach Matching	0,12	0,08	11,1 %	18,3 %	2,56	0,010
Vater hat einen Uniabschluss	Vor Matching	0,02	0,09	-26,7 %		-5,88	0,000
	Nach Matching	0,03	0,03	-0,2 %	99,3 %	-0,06	0,952
Vater hat eine Ausbildung	Vor Matching	0,43	0,54	-21,4 %		-4,39	0,000
	Nach Matching	0,45	0,43	5,2 %	75,6 %	1,16	0,247
Keine Angabe zum Erwerbsstatus des Vaters	Vor Matching	0,13	0,10	7,9 %		1,59	0,112
	Nach Matching	0,12	0,14	-4,6 %	41,1 %	-0,96	0,336
Mutter arbeitet	Vor Matching	0,56	0,70	-28,7 %		-5,83	0,000
	Nach Matching	0,58	0,63	-9,1 %	68,2 %	-1,98	0,048
Mutter ist nicht erwerbstätig	Vor Matching	0,03	0,03	0,0 %		0,00	0,997
	Nach Matching	0,03	0,05	-10,1 %	-52525,5 %	-1,92	0,055
Mutter hat eine Ausbildung	Vor Matching	0,41	0,56	-29,7 %		-6,10	0,000
	Nach Matching	0,43	0,48	-9,5 %	68,2 %	-2,08	0,037
Keine Angabe zum Erwerbsstatus der Mutter	Vor Matching	0,34	0,20	31,4 %		6,30	0,000
	Nach Matching	0,32	0,26	13,7 %	56,5 %	2,95	0,003
Hat Geschwister unter 6 Jahren	Vor Matching	0,16	0,12	14,1 %		2,84	0,004
	Nach Matching	0,15	0,13	4,4 %	69,1 %	0,96	0,336
Hat zu Hause ein eigenes Zimmer	Vor Matching	0,79	0,88	-24,4 %		-4,86	0,000
	Nach Matching	0,81	0,81	-1,5 %	93,7 %	-0,32	0,751
War seit der Grundschule immer auf der jetzigen Schule	Vor Matching	0,72	0,68	9,3 %		1,93	0,054
	Nach Matching	0,71	0,70	3,6 %	61,8 %	0,79	0,428
Musste schon mal eine Klasse wiederholen	Vor Matching	0,45	0,49	-7,4 %		-1,54	0,124
	Nach Matching	0,45	0,50	-8,5 %	-14,2 %	-1,93	0,054

Variable	Stichprobe	Mittelwert		Verzerrung		t-Test	
		TN	NTN	in %	Reduktion	t	p> t
Mathenote ist gut (Note zwischen 1-2)	Vor Matching	0,14	0,27	-32,3 %		-6,83	0,000
	Nach Matching	0,16	0,16	-1,8 %	94,5 %	-0,43	0,668
Mathenote ist schlecht (Note zwischen 5-6)	Vor Matching	0,12	0,15	-8,7 %		-1,81	0,070
	Nach Matching	0,13	0,13	-1,2 %	86,7 %	-0,26	0,793
Englischnote ist gut (Note zwischen 1-2)	Vor Matching	0,13	0,31	-43,0 %		-9,15	0,000
	Nach Matching	0,15	0,15	-0,5 %	98,8 %	-0,13	0,900
Englischnote ist schlecht (Note zwischen 5-6)	Vor Matching	0,11	0,08	9,4 %		1,89	0,059
	Nach Matching	0,10	0,09	3,3 %	64,5 %	0,73	0,465
Deutschnote ist gut (Note zwischen 1-2)	Vor Matching	0,12	0,29	-42,1 %		-8,99	0,000
	Nach Matching	0,13	0,13	-0,4 %	99,0 %	-0,11	0,913
Deutschnote ist schlecht (Note zwischen 5-6)	Vor Matching	0,05	0,03	6,4 %		1,28	0,199
	Nach Matching	0,04	0,03	4,1 %	35,0 %	0,94	0,345
In der Klasse werden die meisten den Abschluss schaffen	Vor Matching	0,61	0,71	-22,4 %		-4,55	0,000
	Nach Matching	0,63	0,59	8,7 %	61,2 %	1,86	0,063
In der Klasse werden wenige den Abschluss schaffen	Vor Matching	0,07	0,04	11,6 %		2,30	0,021
	Nach Matching	0,06	0,06	2,5 %	78,2 %	0,54	0,587
Keine Angabe dazu, wie viele den Abschluss schaffen werden	Vor Matching	0,01	0,01	-0,1 %		-0,03	0,978
	Nach Matching	0,01	0,01	1,9 %	-1312,7 %	0,44	0,657
Reflexionen der Schüler zu ihrem Befinden zwei Jahre vor dem Beginn der Berufseinstiegsbegleitung:							
Große Angst sitzen zu bleiben	Vor Matching	0,25	0,28	-6,6 %		-1,36	0,173
	Nach Matching	0,26	0,31	-9,8 %	-48,2 %	-2,13	0,033
Kaum Angst sitzen zu bleiben	Vor Matching	0,51	0,52	-2,0 %		-0,41	0,679
	Nach Matching	0,50	0,47	5,0 %	-148,7 %	1,11	0,265
Keine Angabe zur Angst sitzen zu bleiben	Vor Matching	0,00	0,01	-5,3 %		-1,14	0,254
	Nach Matching	0,00	0,00	3,1 %	41,5 %	0,95	0,345
Große Probleme dem Unterricht zu Folgen	Vor Matching	0,19	0,21	-4,5 %		-0,93	0,352
	Nach Matching	0,20	0,19	0,9 %	79,2 %	0,21	0,833
Kaum Probleme dem Unterricht zu Folgen	Vor Matching	0,40	0,45	-9,7 %		-2,00	0,046
	Nach Matching	0,40	0,38	4,3 %	55,4 %	0,97	0,331
Keine Angabe zur Fähigkeit dem Unterricht zu folgen	Vor Matching	0,00	0,01	-6,9 %		-1,49	0,135
	Nach Matching	0,00	0,00	0,3 %	96,2 %	0,15	0,879
Große Probleme mit Lehrern	Vor Matching	0,20	0,18	6,8 %		1,39	0,164
	Nach Matching	0,20	0,22	-4,1 %	39,7 %	-0,89	0,375
Kaum Probleme mit Lehrern	Vor Matching	0,50	0,51	-2,1 %		-0,42	0,674
	Nach Matching	0,50	0,46	7,9 %	-287,2 %	1,77	0,078
Keine Angabe zu Problemen mit Lehrern	Vor Matching	0,00	0,01	-12,8 %		-2,95	0,003
	Nach Matching	0,00	0,00	0,3 %	98,0 %	0,14	0,890
Große Probleme mit Mitschülern	Vor Matching	0,15	0,14	4,4 %		0,90	0,366
	Nach Matching	0,15	0,15	0,3 %	93,7 %	0,06	0,951
Kaum Probleme mit Mitschülern	Vor Matching	0,56	0,60	-8,1 %		-1,66	0,097
	Nach Matching	0,56	0,54	3,5 %	56,9 %	0,77	0,442
Keine Angabe zu Problemen mit Mitschülern	Vor Matching	0,00	0,01	-12,3 %		-2,81	0,005
	Nach Matching	0,00	0,00	1,0 %	92,1 %	0,44	0,657
Leistungen waren schlecht	Vor Matching	0,23	0,27	-8,9 %		-1,83	0,067
	Nach Matching	0,23	0,25	-3,0 %	66,3 %	-0,67	0,503
Leistungen waren nicht schlecht	Vor Matching	0,35	0,39	-8,2 %		-1,68	0,094
	Nach Matching	0,35	0,29	11,8 %	-44,4 %	2,70	0,007

Variable	Stichprobe	Mittelwert		Verzerrung		t-Test	
		TN	NTN	in %	Reduktion	t	p> t
Keine Angabe zu Leistungen	Vor Matching	0,01	0,01	-3,2 %		-0,67	0,504
	Nach Matching	0,01	0,00	5,0 %	-56,0 %	1,53	0,127
Leistungen waren mittelmäßig	Vor Matching	0,42	0,34	16,6 %		3,39	0,001
	Nach Matching	0,41	0,46	-10,0 %	40,0 %	-2,16	0,031
Gleichgültigkeit geg. Schulereignissen	Vor Matching	0,12	0,14	-5,6 %		-1,17	0,244
	Nach Matching	0,12	0,14	-3,8 %	33,0 %	-0,84	0,400
Keine Gleichgültigkeit geg. Schulereignissen	Vor Matching	0,58	0,62	-7,3 %		-1,48	0,138
	Nach Matching	0,58	0,55	6,1 %	16,0 %	1,34	0,182
K. A. zur Gleichgültigkeit geg. Schulereignissen	Vor Matching	0,00	0,01	-13,2 %		-2,98	0,003
	Nach Matching	0,00	0,00	2,1 %	84,1 %	0,95	0,341
mittelmäßige Gleichgültig- keit geg. Schulereignissen	Vor Matching	0,29	0,23	15,3 %		3,10	0,002
	Nach Matching	0,29	0,31	-4,3 %	71,6 %	-0,92	0,357

Anmerkung: TN – Teilnehmende, NTN – Nichtteilnehmende.

## 2.4 Matchingqualität

Spezifikation	Stichprobe	Pseudo R2	LR chi2	p>chi2
I: Basisschätzung: Keine Stichprobeneinschränkung	Vor Matching	0,355	842,32	0,000
	Nach Matching	0,053	143,99	0,000
II: TN mit Betreuung nach dem Schulabgang	Vor Matching	0,372	846,16	0,000
	Nach Matching	0,053	131,77	0,000
III: TN mit schlechten Verhältnis zum/r BerEb	Vor Matching	0,398	387,09	0,000
	Nach Matching	0,025	11,53	1,000
IV: TN mit gutem Verhältnis zum/r BerEb	Vor Matching	0,355	769,65	0,000
	Nach Matching	0,043	92,02	0,048
V: Kein Wechsel des/r BerEb während Schulzeit	Vor Matching	0,366	803,41	0,000
	Nach Matching	0,058	142,41	0,000
VI: Keine Kontrollbeobachtung mit einer Teilnahme an ähnlicher Maßnahme	Vor Matching	0,361	853,82	0,000
	Nach Matching	0,065	181,50	0,000
IX: Männliche junge Erwachsene	Vor Matching	0,382	482,65	0,000
	Nach Matching	0,078	113,97	0,000
X: Weibliche junge Erwachsene	Vor Matching	0,410	440,25	0,000
	Nach Matching	0,105	120,06	0,000
XI: Junge Erwachsene des Schulabgangsjahres 2010	Vor Matching	0,405	613,47	0,000
	Nach Matching	0,077	128,01	0,000
XII: Junge Erwachsene des Schulabgangsjahres 2011	Vor Matching	0,337	265,97	0,000
	Nach Matching	0,065	58,50	0,531
XIII: Weniger leistungsschwache Schüler/innen	Vor Matching	0,399	639,09	0,000
	Nach Matching	0,060	93,37	0,018
XIV: Leistungsschwache Schüler/innen	Vor Matching	0,332	224,02	0,000
	Nach Matching	0,089	74,75	0,148
VII: Junge Erwachsene ohne Migrationshintergrund	Vor Matching	0,385	569,17	0,000
	Nach Matching	0,039	53,11	0,921
VIII: Junge Erwachsene mit Migrationshintergrund	Vor Matching	0,376	312,79	0,000
	Nach Matching	0,074	70,63	0,211